

**Subject:** Two Wheel Kit

**Kit:** 99944300010

**Models:** 3" Chipper/ Shredders



**WARNING**



Before inspecting or servicing any part of this machine, shut off power source, disconnect the spark plug wire from the spark plug, disconnect the battery cables (when applicable), and make sure all moving parts have come to a complete stop.

1. Remove the metal leg (A) by first removing the two 5/16" × 1-3/4" bolts (B), washers and nuts closest to the chipper chute on the leg support.
2. Remove two 5/16" flange nuts (C) and remove support leg. Reattach axle (D) and wheels using the removed flange nuts.
3. Remove three 5/16" flange nuts (E).



**CAUTION**



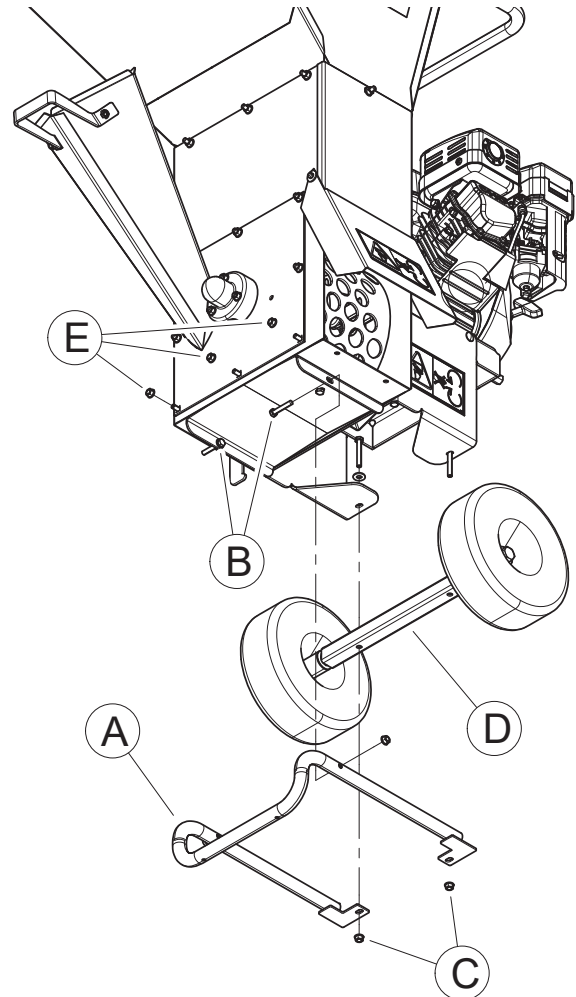
Before removing bolt-on support leg, make sure machine is supported and secured to prevent the machine from falling or tipping that could result in injury.



**WARNING**



Not for highway use. Towing at high speeds could result in death or serious injury as well as damage to the machine.



TWO WHEEL TWO KIT, PN 99944300010			
ITEM	PART NO.	DESCRIPTION	QTY
1	YH434000070	BOLT, 3/8 × 2 GR5 HEX CAPSCREW ZP	1
2	YH434000010	BOLT, 5/8 × 3 HEX HD GR5 ZP	2
3	YH449000080	NUT, 3/8" NE NYLOCK ZP	1
4	YH478000060	ASSEMBLY, 410/350-4 FOAM-FILLED WHEEL	2
5	YH479002270	WELDMENT, TOW BAR	1
6	-	ASSEMBLY, TWO WHEEL TOW KIT (Includes items 7-12)	1
7	YH449000060	+NUT, 1/2-13 CENTERLOCK GRB ZPCNH FC 1551	1
8	YH434000120	+BOLT, 1/2-13X 2-1/2 HHCS	1
9	YH451000320	+WASHER, 1/2 SAE FLAT	2
10	YH468001670	+WEAR PAD, STD. SPRING HD FRONT	4
11	YH479002280	+WELDMENT, HITCH BOTTOM	1
12	YH470002290	+WELDMENT, HITCH TOP	1

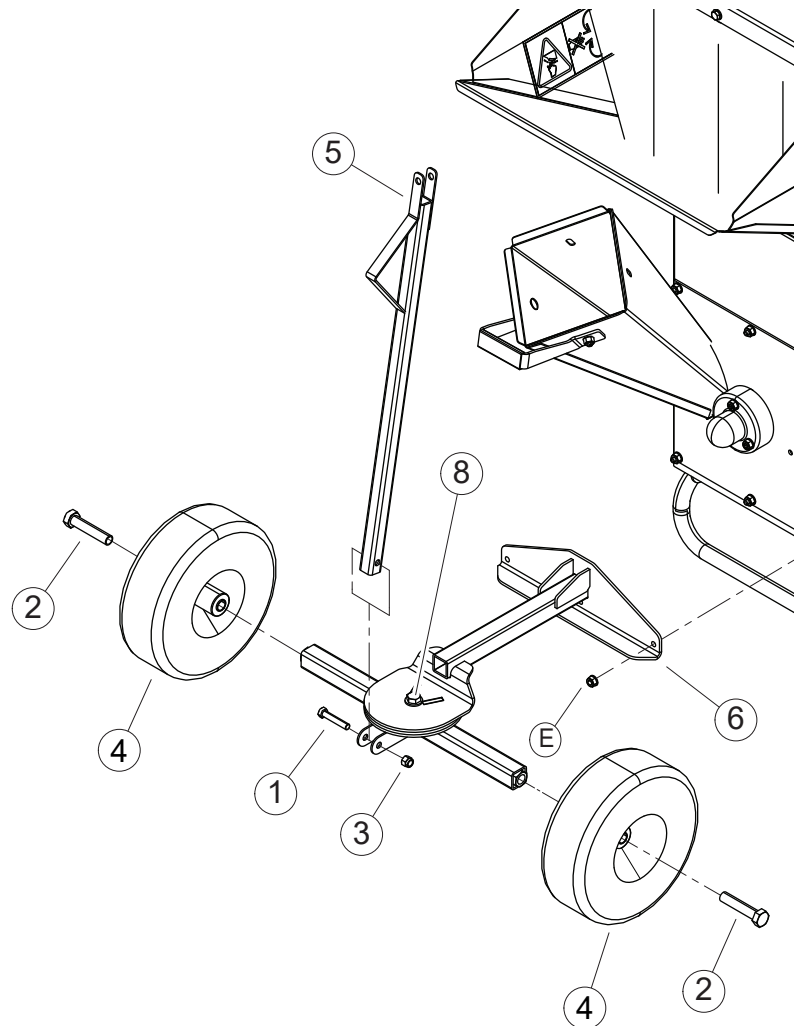
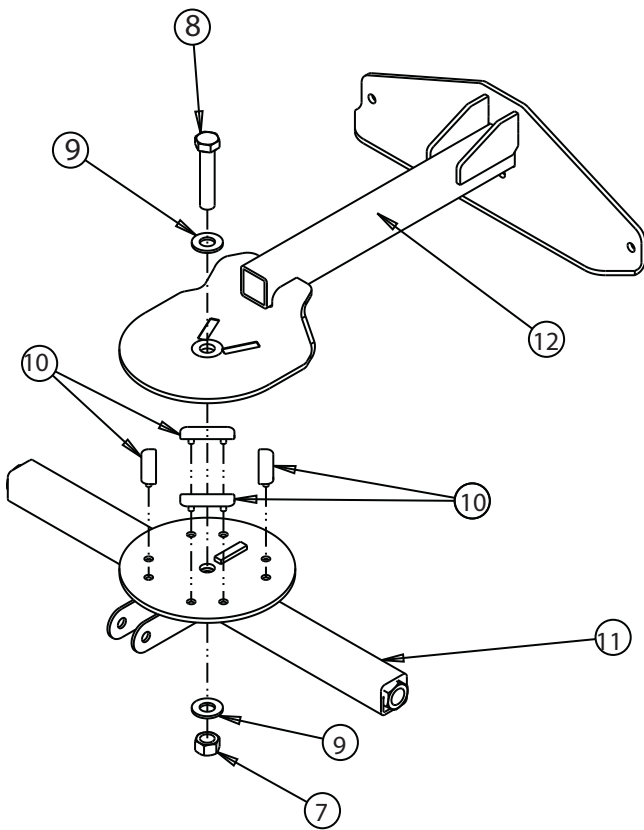
ENGLISH

ESPAÑOL

FRANÇAIS

**INSTALLING THE KIT**

1. Lay tow kit assembly (6), on a flat working surface.
2. Attach the tow bar (5), to the assembly using the  $3/8" \times 2"$  bolt (1) and lock nut (3).
3. Torque  $1/2" \times 2-1/2"$  bolt (8) until snug, but still allowing the plates to rotate.
4. Install the wheels (4) using  $5/8" \times 3"$  bolts (2) and tighten securely.
5. Attach hitch assembly to the machine by placing the hitch on the three lower bolts on the housing and securing with the three flange nuts (E) removed in the previous steps.



**Asunto:** Kit de dos ruedas

**Juego:** 99944300010

**Modelos:** Astilladoras / Trituradoras de 3 "


## ADVERTENCIA



Antes de inspeccionar o reparar cualquier parte de esta máquina, apague la fuente de energía, desconecte el cable de la bujía del bujía, desconecte los cables de la batería (cuando corresponda) y asegúrese de que todas las piezas móviles se hayan detenido por completo.



## PRECAUCIÓN



Antes de quitar la pata de soporte atornillada, asegúrese de que la máquina está apoyado y asegurado para evitar que la máquina caídas o vuelcos que podrían provocar lesiones.

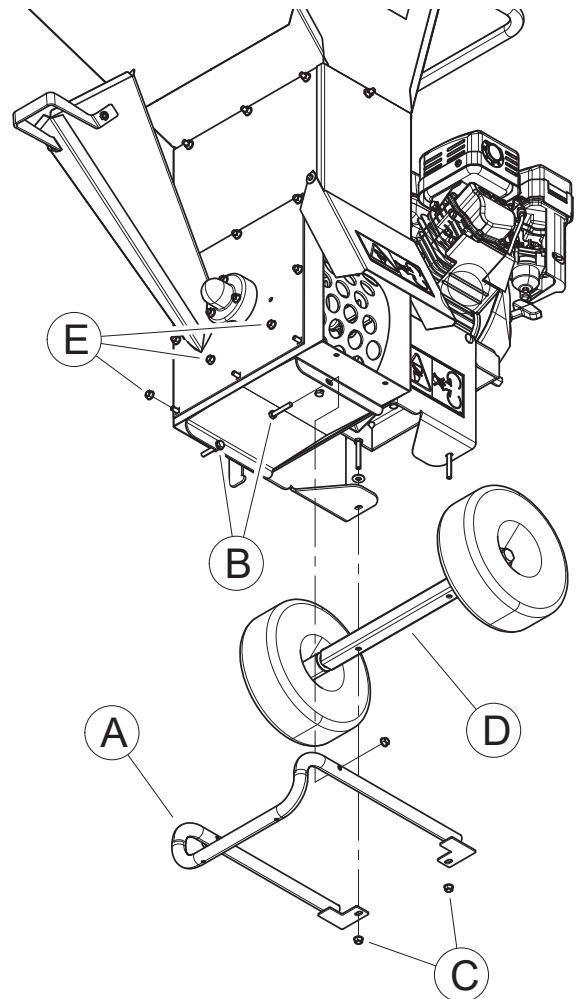


## ADVERTENCIA



No apto para uso en carreteras. Remolcar a altas velocidades puede resultar en muerte o lesiones graves, así como daños a la máquina.

1. Quite la pata de metal (A) quitando primero los dos pernos de 5/16 "x 1-3 / 4" (B), las arandelas y las tuercas más cercanas a la trituradora. tobogán en el soporte de piernas.
2. Quite dos tuercas de brida de 5/16 "(C) y retire la pata de soporte. Vuelva a colocar el eje (D) y las ruedas usando las tuercas de brida que quitó.
3. Quite las tres tuercas con brida de 5/16 "(E).

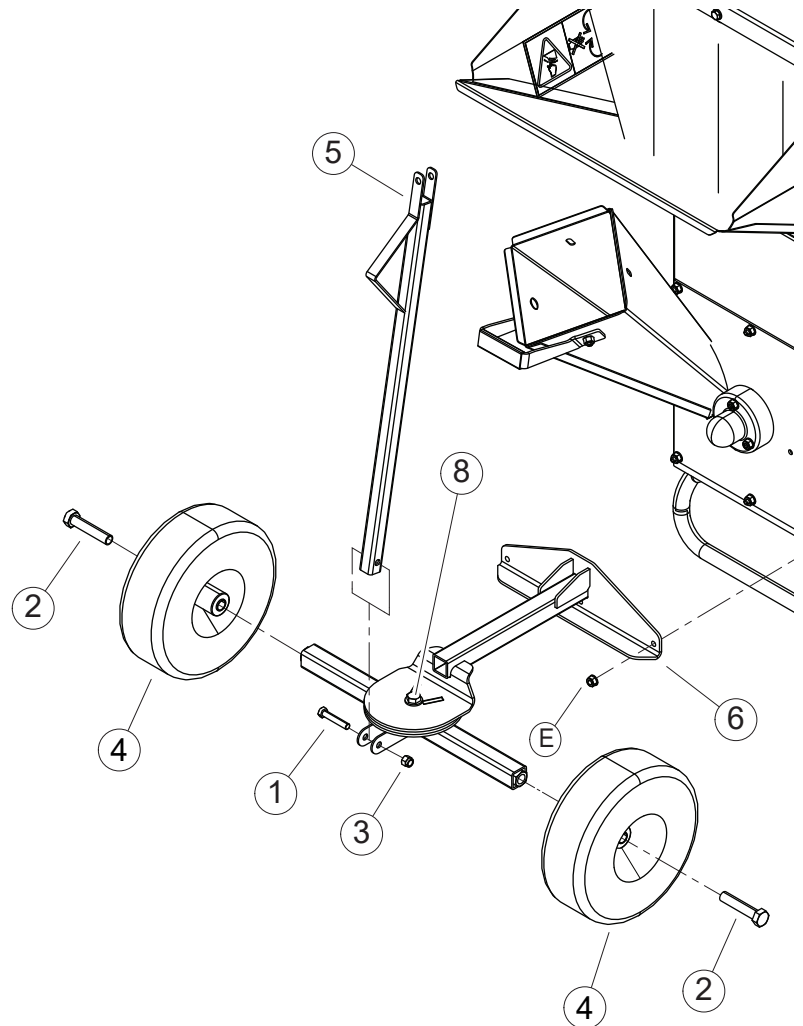
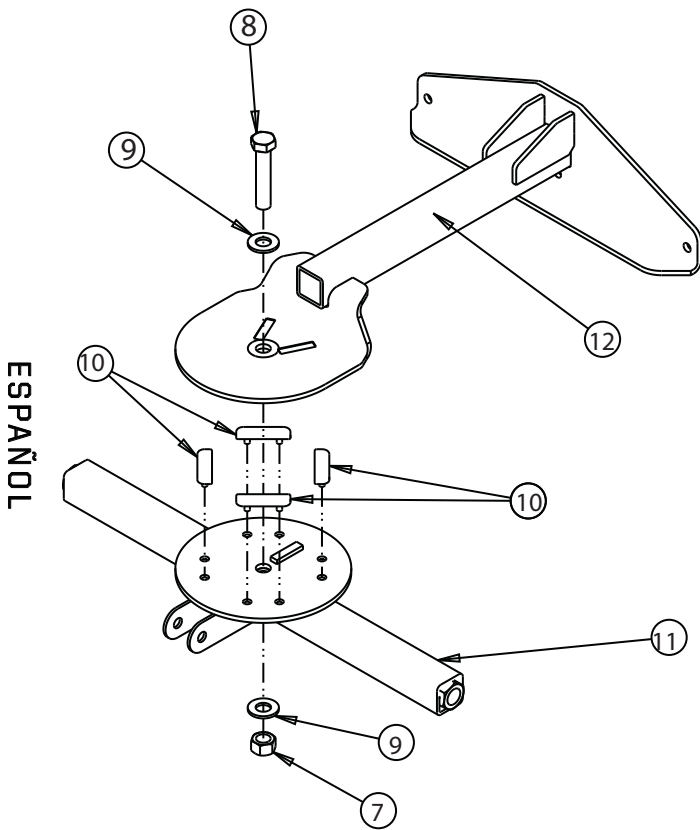


### KIT DE DOS RUEDAS, PN 99944300010

ARTÍCULO	PARTE NO	DESCRIPCIÓN	CANTIDAD
1	YH434000070	PERNO, 3/8 x 2 GR5 HEX. TORNILLO DE CABEZA ZP	1
2	YH434000010	PERNO, 5/8 x 3 HEX HD GR5 ZP	2
3	YH449000080	TUERCA, 3/8 "NE NYLOCK ZP	1
4	YH478000060	MONTAJE, ESPUMA 410 / 350-4-RUEDA LLENADA	2
5	YH479002270	SOLDADURA, BARRA DE REMOLQUE	1
6	-	MONTAJE, DOS RUEDASKIT DE REMOLQUE (Incluye ítems 7-12)	1
7	YH449000060	+ TUERCA, 1 / 2-13 CENTERLOCK GRB ZPCNH FC 1551	1
8	YH434000120	+ PERNO, 1 / 2-13X 2-1 / 2 HHCS	1
9	YH451000320	+ ARANDELA, 1/2 SAE PLANA	2
10	YH468001670	+ ALMOHADILLA, STD. PRIMAVERA HD FRENTE	4
11	YH479002280	+ SOLDADURA, ENGANCHE INFERIOR	1
12	YH470002290	+ SOLDADURA, ENGANCHE TOP	1

**INSTALACIÓN DEL KIT**

1. Coloque el conjunto del kit de remolque (6) sobre una superficie de trabajo plana.
2. Conecte la barra de remolque (5) al conjunto usando el perno de 3/8 "× 2" (1) y la contratuerca (3).
3. Apriete el perno de 1/2 "× 2-1 / 2" (8) hasta que quede ajustado, pero permitiendo que las placas giren.
4. Instale las ruedas (4) utilizando pernos de 5/8 "× 3" (2) y apriete firmemente.
5. Fije el enganche a la máquina colocando el enganche en los tres pernos inferiores de la carcasa y asegurándolo con el tres tuercas de brida (E) que se quitaron en los pasos anteriores



ESPAÑOL

**Objet :** Kit à deux roues

**Dispositif :** 99944300010

**Modèle(s) :** déchiqueteuse / broyeuses de 3 "


## AVERTISSEMENT



Avant d'inspecter ou de réparer une pièce de cette machine, coupez la source d'alimentation, déconnectez le câble de la bougie d'allumage, débranchez la batterie (le cas échéant), et assurez-vous que toutes les pièces en mouvement se sont immobilisées.

## MISE EN GARDE

Avant de retirer le pied de support boulonné, assurez-vous que la machine est soutenue et sécurisée pour empêcher la machine de ne chute ou un basculement pouvant entraîner des blessures

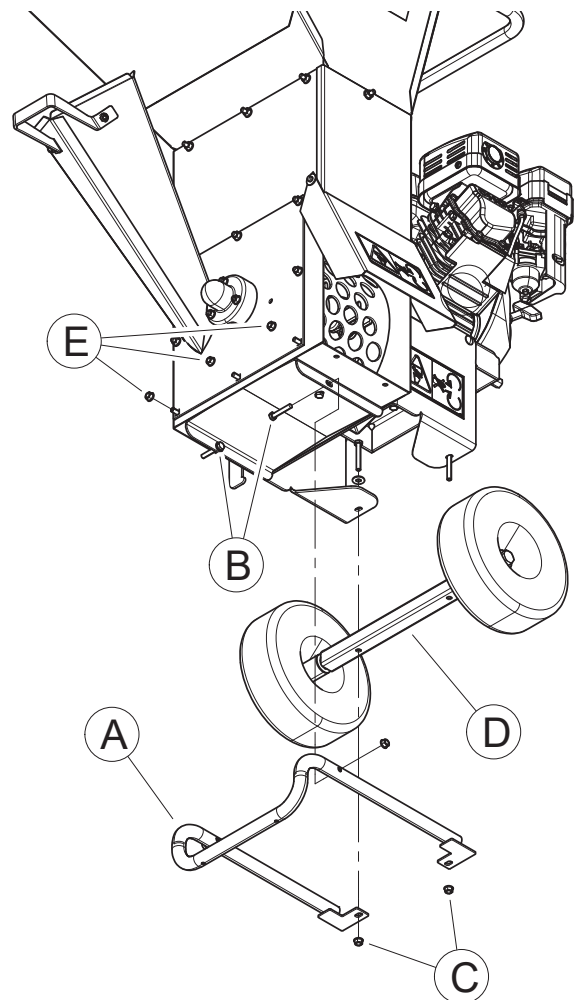


## AVERTISSEMENT



Ne pas utiliser sur l'autoroute. Le remorquage à grande vitesse peut provoquer des blessures graves, voire mortelles, et endommager la machine.

1. Retirer la patte métallique (A) en enlevant d'abord les deux 5/16 po. × 1-3/4 po. boulons (B), rondelles et écrous les plus proches de la goulotte de déchiqueteuse sur le support de jambe.
2. Retirez les deux écrous de la bride 5/16 po. (C) et retirer la jambe d'appui. Reattach essieu (D) et les roues à l'aide des écrous de la bride retirés.
3. Enlever les trois écrous de 5/16 po. (E).


**FRANÇAIS**

### TWO WHEEL TWO KIT, PN 99944300010

ITEM	PART NO.	DESCRIPTION	QTY
1	YH434000070	BOULON, 3/8 × 2 GR5 HEX ZP	1
2	YH434000010	BOULON, 5/8 × 3 HEX HD GR5 ZP	2
3	YH449000080	ÉCROU, 3/8 "NE NYLOCK ZP	1
4	YH478000060	MONTAGE, MOUSSE 410 / 350-4ROUE REMPLIE	2
5	YH479002270	SOUDURE, BARRE DE REMORQUAGE	1
6	-	MONTAGE, DEUX ROUESTROUSSE DE REMORQUAGE (comprend les articles 7 à 12)	1
7	YH449000060	+ ECROU, 1 / 2-13 CENTERLOCK GRBZPCNH FC 1551	1
8	YH434000120	+ BOULON, 1 / 2-13X 2-1 / 2 HHCS	1
9	YH451000320	+ RONDELLE, 1/2 SAE PLAT	2
10	YH468001670	+ WEAR PAD, STD. PRINTEMPS HDDE FACE	4
11	YH479002280	+ SOUDURE, BAS D'ATTELAGE	1
12	YH470002290	+ SOUDURE, HITCH TOP	1

**INSTALLATION DU KIT**

1. Étalez l'ensemble (6) sur une surface de travail plate.
2. Fixez la barre d'attelage (5) sur l'ensemble à l'aide de l'autre boulon de 3/8 po. x 2 po. (1) et de l'autre contre-écrou (3).
3. Verrouiller le boulon de 1/2 po. x 2-1/2 po. (7) jusqu'à ce qu'elle soit bien ajustée, tout en permettant aux plaques de tourner.
4. Installez les roues (4) à l'aide de boulons de 5/8 po. x 3 po. (2) et serrez fermement.
5. Fixez l'ensemble d'attelage à la machine en plaçant l'attelage sur les trois boulons inférieurs du carter et en le fixant avec les trois écrous à bride (E) retirés aux étapes précédentes.

