



DESCRIPTION / DESCRIPTION / DESCRIPCIÓN

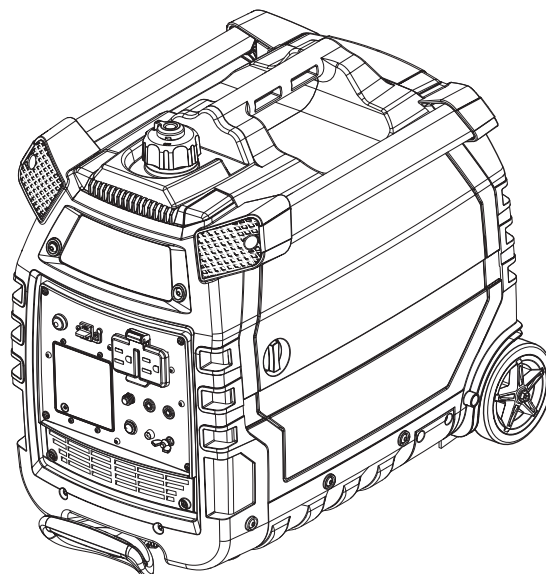
**Digital Bluetooth® Inverter Generator**  
**Convertisseur pour génératrice avec Bluetooth®**  
**Generador inversor digital con Bluetooth®**

MODEL NO. / NUM. DE MODÈLE / NUM. DE MODELO

MFG. NO. / NUM. DE FAB. / NUM. DE FAB.

**EGi-2300**

**090930357**



**ECHO, INCORPORATED**

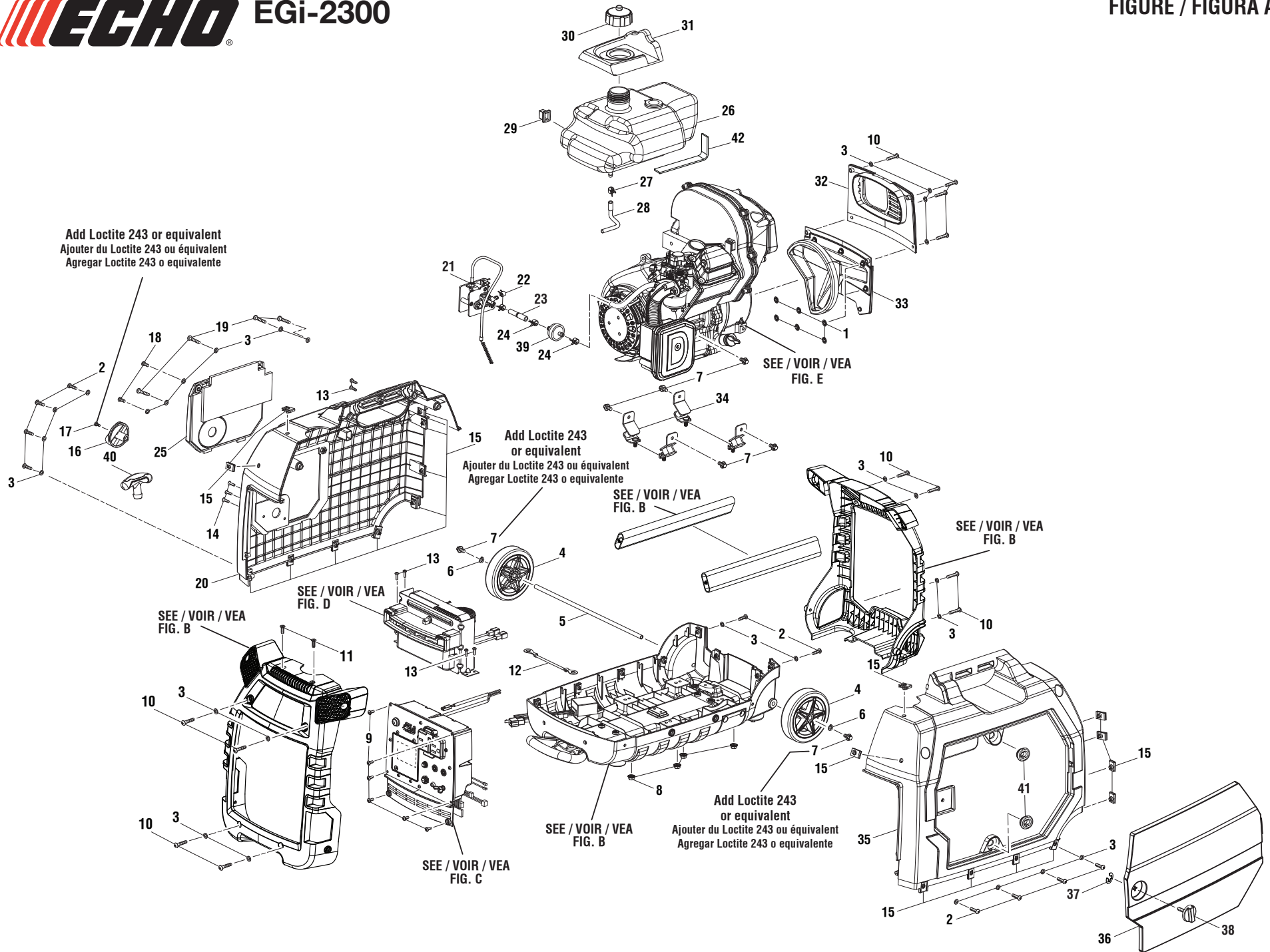
400 Oakwood Road, Lake Zurich, Illinois 60047 ■ 1-800-432-ECHO (3246) ■ [WWW.ECHO-USA.COM](http://WWW.ECHO-USA.COM)

**99922205411 (TTI#995000878)**  
**05-09-23 (Rev:06)**

*The model number and manufacturing location will be found on a label attached to your product. Always mention this information in all communications regarding this product and when ordering parts.*

*Le numéro de modèle et lieu de fabrication se trouve sur une étiquette fixée sur votre produit. Mentionner toujours ces informations dans toute correspondance concernant ce produit ou lors de la commande de pièces détachées.*

*El número de modelo y lugar de fabricación se encuentra en una etiqueta adherida a su producto. Siempre mencione esta información en toda la correspondencia relacionada con este producto o al pedir piezas para repararla.*

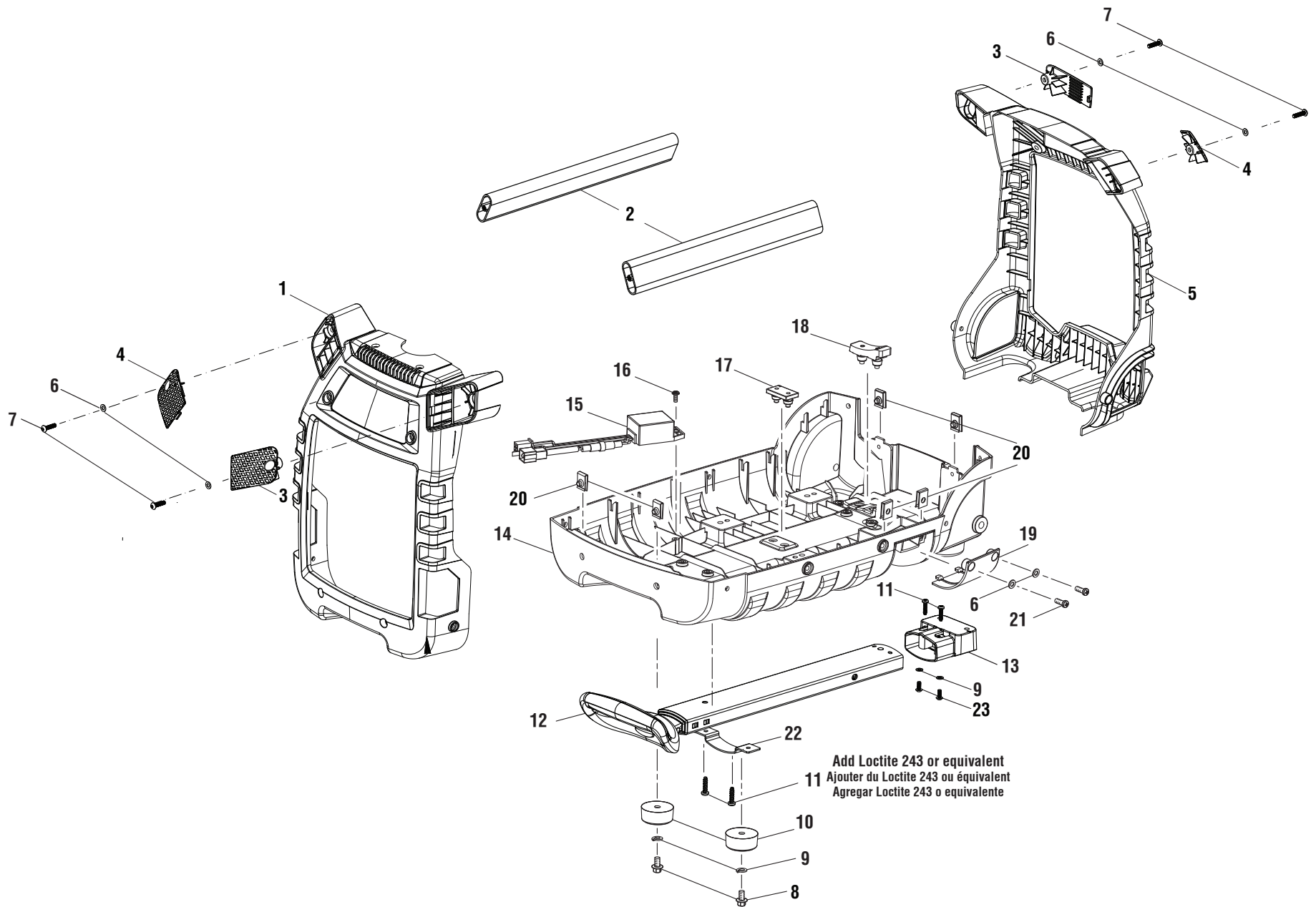


**PARTS LIST / LISTE DES PIÈCES / LISTA DE PIEZAS – FIGURE / FIGURA A**

KEY NO. NO. DE RÉF. NÚM. REF.	PART NO. NO. DE PIÈCE NÚM. PIEZA	DESCRIPTION	DESCRIPTION	DESCRIPCIÓN	QTY. QTÉ. CANT.
1	YH451000061	Internal Tooth Strip Retainers	Supports de bande de dent interne	Retenedores de tira de diente interna	6
2	YH403000010	Screw (M5 x 20 mm, Button Soc. Hd.)	Vis (M5 x 20 mm, tête ronde creuse)	Tornillo (M5 x 20 mm, cab. botón hueca)	10
3	YH451000040	Washer (M5,3)	Rondelle (M5,3)	Arandela (M5,3)	26
4	YH478000020	Wheel	Roue	Rueda	2
5	YH478000030	Axle	Essieu	Eje	1
6	YH451000080	Lock Washer	Rondelle de blocage	Arandela de seguridad	2
7	YH435000400	Bolt (M6 x 12 mm, Hex Hd.)	Boulon (M6 x 12 mm, tête hex)	Perno (M6 x 12 mm, cab. Hex)	7
8	YH450000170	Lock Nut (M6)	Écrou de blocage (M6)	Tuerca de seguridad (M6)	4
9	YH415000170	Screw w/Washer (M4 x 10 mm, T20 Torx Hd.)	Vis avec rondelle (M4 x 10 mm, tête Torx T20)	Tornillo con arandela (M4 x 10 mm, cab. Torx T20)	6
10	YH403000020	Screw (M5 x 25 mm, Button Soc. Hd.)	Vis (M5 x 25 mm, tête ronde creuse)	Tornillo (M5 x 25 mm, cab. botón hueca)	12
11	YH407000000	Screw (M5 x 16 mm, Flat Hd.)	Vis (M5 x 16 mm, tête plate)	Tornillo (M5 x 16 mm, cab. plana)	2
12	YH301000050	Ground Wire	Fil de terre	Cable de conexión a tierra	1
13	YH415000180	Screw (M4 x 12 mm, T15 Torx Hd.)	Vis (M4 x 12 mm, tête Torx T15)	Tornillo (M4 x 12 mm, cab. Torx T15)	6
14	YH407000010	Screw (M4 x 16 mm, Flat Hd.)	Vis (M4 x 16 mm, tête plate)	Tornillo (M4 x 16 mm, cab. plana)	3
15	YH452000180	U-Clip (M5)	Clip en U (M5)	Sujetador en "U" (M5)	20
16	YH470000300	Control Knob	Bouton de commande	Bouton de commande	1
17	YH415000220	Screw (M4 x 10 mm)	Vis (M4 x 10 mm)	Tornillo (M4 x 10 mm)	1
18	YH403000000	Screw (M5 x 12 mm, Button Soc. Hd.)	Vis (M5 x 12 mm, tête ronde creuse)	Tornillo (M5 x 12 mm, cab. botón hueca)	2
19	YH415000190	Screw (M5 x 30 mm, T25 Torx Pan Hd.)	Vis (M5 x 30 mm, tête bombée Torx T25)	Tornillo (M5 x 30 mm, cab. tronc. Torx T25)	4
20	YH479000540	Left Housing Assembly (Inc. Key No. 15)	Ensemble logement gauche (incl. pièce réf. 15)	Conjunto de armazón izquierda (incl. pza. núm. ref. 15)	1
21	YH470000290	Engine Start/Stop Mechanism Assembly (Inc. One of Key 22 & Key 23)	Ensemble de mécanisme de démarrage et d'arrêt du moteur (incl. une pièce réf. 22 et une pièce réf. 23)	Conjunto del mecanismo de arranque/detención del motor (incl. pza. núm. ref. 22 y una incl. pza. núm. ref. 23)	1
22	YH452000150	Fuel Hose Clamp (3/8 in.)	Collier de tuyau de carburant (3/8 po)	Abrazadera de manguera de combustible (3/8 pulg.)	2
23	YH467000230	Fuel Hose (4.5 mm and 6 mm)	Tuyau de carburant (4,5 mm et 6 mm)	Manguera de combustible (4,5 mm y 6 mm)	1
24	YH452000160	Fuel Hose Clamp (9.5 mm)	Collier de tuyau de carburant (9,5 mm)	Abrazadera de manguera de combustible (9,5 mm)	2
25	YH479001760	Starter Cover Assembly	Ensemble de boîtier de démarreur	Conjunto de cubierta del arrancador	1
26	YH455000130	Fuel System Assembly (Inc. Key Nos. 27-28)	Ensemble du système d'alimentation (incl. pièce réf. 27 et 28)	Conjunto del sistema de combustible (incl. pzas. núm. ref. 27 y 28)	1
27	YH452000170	Clamp (10 mm)	Collier (10 mm)	Abrazadera (10 mm)	1
28	YH467000220	Fuel Hose (6 mm & 4.5 mm)	Tuyau de carburant (6 mm et 4,5 mm)	Manguera de combustible (6 mm y 4,5 mm)	1

**PARTS LIST / LISTE DES PIÈCES / LISTA DE PIEZAS – FIGURE / FIGURA A (cont.)**

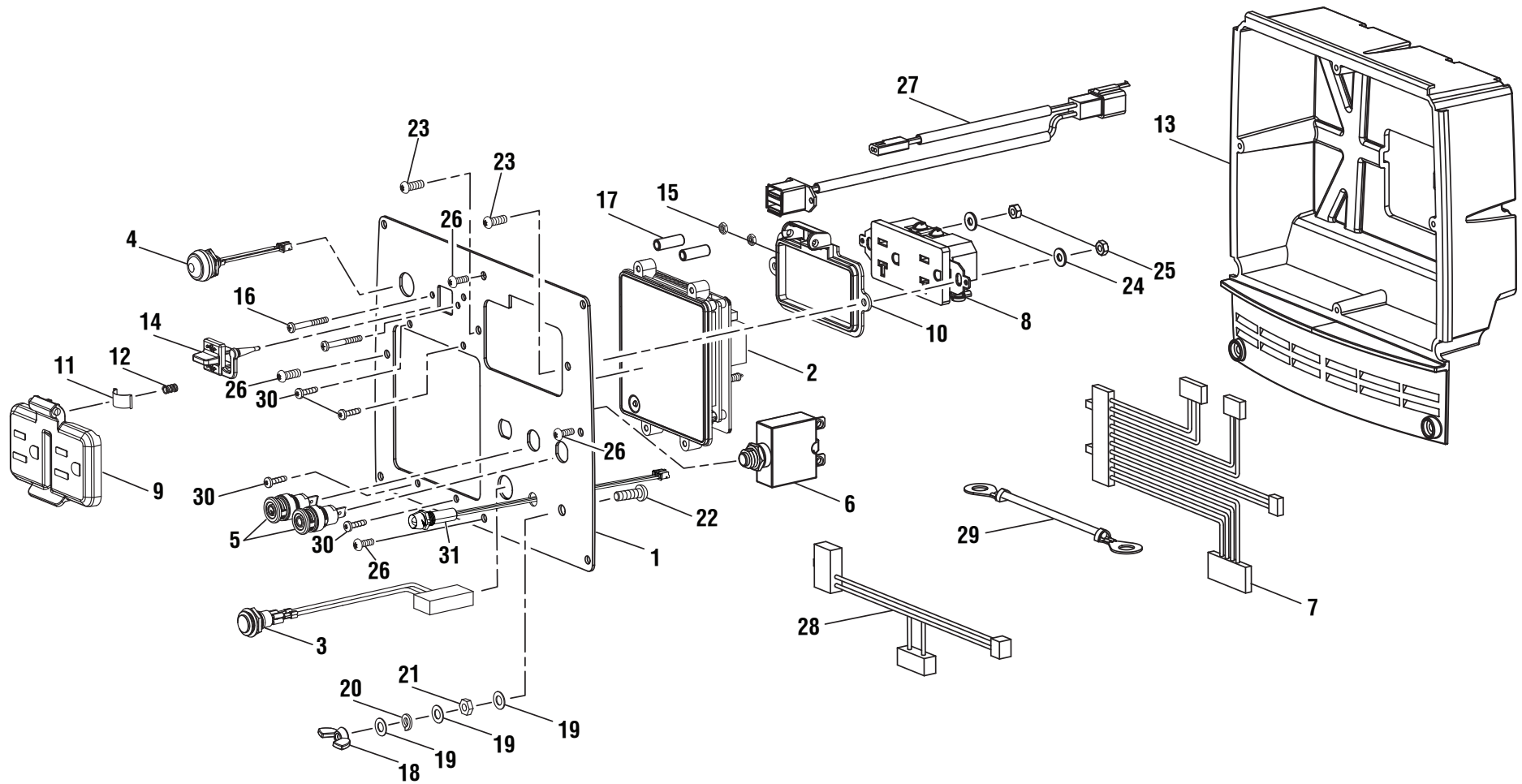
KEY NO. NO. DE RÉF. NÚM. REF.	PART NO. NO. DE PIÈCE NÚM. PIEZA	DESCRIPTION	DESCRIPTION	DESCRIPCIÓN	QTY. QTÉ. CANT.
29	YH468000600	Fuel Tank Support	Support de réservoir de carburant	Soporte de tanque de combustible	1
30	YH468000550	Vented Fuel Cap	Bouchon de carburant exhalé	Tapa de combustible ventilación	1
31	YH479000650	Overspill Guard	Débordement de carburant de garde	Cubierta para derrames de combustible	1
32	YH479002350	Upper Exhaust Panel	Panneau d'échappement supérieur	Panel de descarga superior	1
33	YH479000580	Lower Exhaust Panel Assembly (Inc. Key No. 1)	Ensemble du panneau d'échappement inférieur (incl. pièce réf. 1)	Conjunto del panel de descarga inferior (incl. pza. núm. ref. 1)	1
34	YH468000680	Engine Isolator (45 Degree)	Isolant de motor (45 degrés)	Aislante del motor (45 grados)	4
35	YH479000550	Right Housing Assembly (Incl. Key No. 15)	Ensemble logement droit (incl. pièce réf. 15)	Conjunto de armazón derecha (incl. pza. núm. ref. 15)	1
36	YH479000530	Maintenance Cover Assembly (Inc. Key Nos. 37-38)	Ensemble de couvercle d'entretien (incl. pièce réf. 37 et 38)	Conjunto tapa de mantenimiento (incl. pzas. núm. ref. 37 y 38)	1
37	YH452000130	E-Clip (5 mm Shaft)	Clip en E (5 mm arbre)	Sujetador en "E" (5 mm árbol)	1
38	YH470000310	Lock Knob	Bouton de verrouillage	Perilla de fijación	1
39	YH465000100	Fuel Filter	Filtre à carburant	Filtro de combustible	1
40	YH466000130	Recoil Handle	Poignée de rappel	Mango retráctil	1
41	YH468000650	Grommet	Œillet	Ojal	2
42	YH468000580	Rubber Pad	Coussinet en caoutchouc	Almohadilla de goma	1
		<b>Not Shown:</b>	<b>Non illustré :</b>	<b>No se muestra:</b>	
	YH477000030	Accessory Kit	Kit d'accessoires	Juego de accesorios	
	99922205401	Operator's Manual	Manuel d'utilisation	Manual del operador	
	99922205422	Quick Reference Guide	Guide de référence rapide	Guía inicial rápida	



Add Loctite 243 or equivalent  
Ajouter du Loctite 243 ou équivalent  
Agregar Loctite 243 o equivalente

**PARTS LIST / LISTE DES PIÈCES / LISTA DE PIEZAS – FIGURE / FIGURA B**

KEY NO. NO. DE RÉF. NÚM. REF.	PART NO. NO. DE PIÈCE NÚM. PIEZA	DESCRIPTION	DESCRIPTION	DESCRIPCIÓN	QTY. QTÉ. CANT.
1	YH479000500	Front Cover	Couvercle avant	Cubierta delantero	1
2	YH479001460	Handle Tube	Tube de la poignée	Tube del mango	2
3	YH468000560	Handle Cap (Right)	Capuchon de la poignée (droite)	Tapa de mango (derecho)	2
4	YH468000570	Handle Cap (Left)	Capuchon de la poignée (gauche)	Tapa de mango (izquierdo)	2
5	YH479000560	Back Cover	Couvercle arrière	Cubierta posterior	1
6	YH451000040	Washer (M5.3)	Rondelle (M5,3)	Arandela (M5,3)	6
7	YH403000010	Screw (M5 x 20 mm, Button Soc. Hd.)	Vis (M5 x 20 mm, tête ronde creuse hex)	Tornillo (M5 x 20 mm, cab. botón hueca)	4
8	YH435000400	Bolt (M6 x 12 mm, Hex Hd.)	Boulon (M6 x 12 mm, tête hex)	Perno (M6 x 12 mm, cab. hex)	2
9	YH451000080	Lock Washer	Rondelle de blocage	Arandela de seguridad	4
10	YH468000590	Isolator Foot	Patin isolant	Pie de aislador	2
11	YH415000730	Screw (M4 x 15 mm)	Vis (M4 x 15 mm)	Tornillo (M4 x 15 mm)	4
12	YH466000120	Handle Assembly	Ensemble de poignée	Conjunto de mango	1
13	YH479001770	Handle Bracket (Plastic)	Support de la poignée (plastique)	Abrazadera del mango (plástico)	1
14	YH479001451	Bottom Base Assembly (Inc. Key Nos. 6 & 19-21)	Ensemble de base inférieur (incl. pièce réf. 6 et 19 à 21)	Conjunto de base inferior (incl. pzas. núm. ref. 6 y 19 a 21)	1
15	YH314000030	Regulator (AC to DC)	Regulator (CA à CC)	Regulador (CA a CC)	1
16	YH415000800	Screw (M4 x 16 mm, T15 Torx Pan Hd.)	Vis (M4 x 16 mm, tête bombée Torx T15)	Tornillo (M4 x 16 mm, cab. tronc. Torx T15)	1
17	YH468000620	Engine Support Isolator (Front)	Isolant de motor support (avant)	Aislante de soporte del motor (delantero)	1
18	YH468000630	Engine Support Isolator (Back)	Isolant de motor support (arrière)	Aislante de soporte del motor (trasera)	1
19	YH479000520	Oil Drain Door	Porte de drainage d'huile	Puerta de drenaje del aceite	1
20	YH452000180	U-Clip (M5)	Clip en U (M5)	Sujetador en "U" (M5)	6
21	YH417000000	Screw (M5 x 12 mm, Phillips Hd.)	Vis (M5 x 12 mm, tête Phillips)	Tornillo (M5 x 12 mm, cab. Phillips)	2
22	YH466000300	Metal Bracket	Support en métal	Support de metal	1
23	YH403000000	Screw (M5 x 12 mm, Button Soc. Hd.)	Vis (M5 x 12 mm, tête ronde creuse hex)	Tornillo (M5 x 12 mm, cab. botón hueca)	2

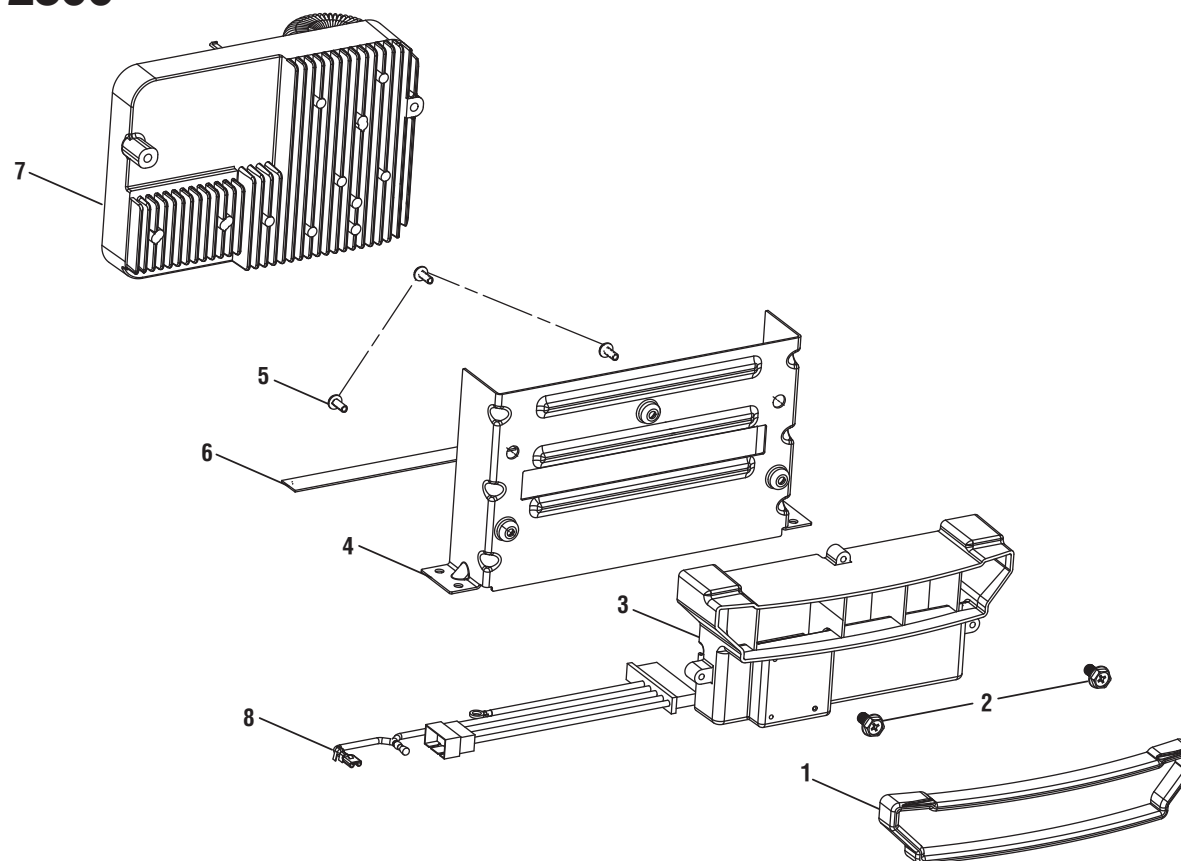




**PARTS LIST / LISTE DES PIÈCES / LISTA DE PIEZAS – FIGURE / FIGURA C**

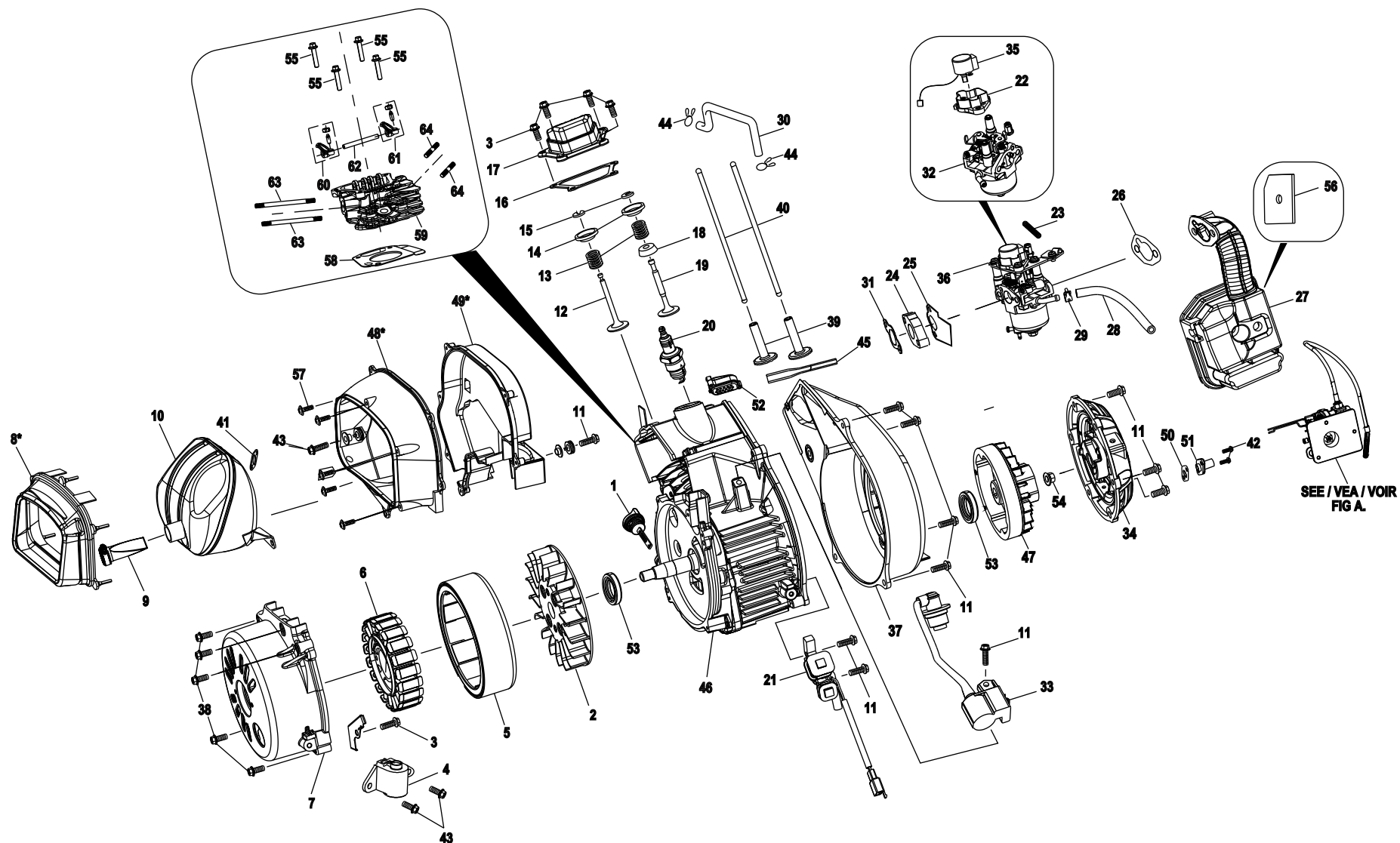
KEY NO. NO. DE RÉF. NÚM. REF.	PART NO. NO. DE PIÈCE NÚM. PIEZA	DESCRIPTION	DESCRIPTION	DESCRIPCIÓN	QTY. QTÉ. CANT.
1	YH479000660	Faceplate	Plaque avant	Placa de encare	1
2	YH310000030	ECHO COMMAND™ Display Assembly	Ensemble de affichages ECHO COMMAND™	Conjunto de pantalla ECHO COMMAND™	1
3	YH321000070	Overload Reset Button	Bouton de réarmement manuel	Botón de reajuste manual	1
4	YH321000080	Auto Idle Button	Mode de marche au ralenti automatique	Botón de ralentí automático	1
5	YH304000120	Connector (Black)	Connecteur (noir)	Conector (negro)	2
6	YH318000050	Circuit Breaker (20A)	Disjoncteur (20A)	Disyuntor de circuito (20A)	1
7	YH601000050	Wire Harness (ECHO COMMAND™ Display)	Harnais de fil (affichages ECHO COMMAND™)	Alambre arrees (pantalla ECHO COMMAND™)	1
8	YH304000110	120 Volt Duplex Receptacle (20 Amp)	Prise double de 120 V (20 Amp)	Receptáculo doble de 120 voltios (20 Amp)	1
9	YH479000630	Movable Outlet Cover	Cache-prise amovible	Cubierta de salida movible	1
10	YH479000640	Fixed Outlet Cover	Cache-prise fixe	Cubierta de salida fija	1
11	YH452000120	Clip	Clip	Clip	1
12	YH476000050	Compression Spring	Ressort de compression	Resorte de compresión	1
13	YH479000510	Electrical Panel Housing	Boîtier de panneau électrique	Carcasa de panel eléctrico	1
14	YH479000620	Dual USB Cover	Cache USB double	Cubierta de USB doble	1
15	YH450000140	Nut (M3)	Écrou (M3)	Tuerca (M3)	2
16	YH415000230	Screw (M3)	Vis (M3)	Tornillo (M3)	2
17	YH475000000	Spacer (17.2 mm)	Entretoise (17,2 mm)	Espaciador (17,2 mm)	2
18	YH450000160	Wing Nut (M5)	Écrou à oreilles (M5)	Tuerca de mariposa (M5)	1
19	YH451000050	Washer (ID5.3 x OD10 x 0.5t)	Rondelle (ID5,3 x OD10 x 0,5t)	Arandela (ID5,3 x OD10 x 0,5t)	3
20	YH451000090	Lock Washer (ID5 x OD9 x 1.3t)	Rondelle de blocage (ID5 x OD9 x 1,3t)	Arandela de seguridad (ID5 x OD9 x 1,3t)	1
21	YH450000150	Hex Nut (M5)	Écrou hexagonal (M5)	Tuerca hexagonal (M5)	1
22	YH435000410	Bolt (M5 x 16 mm, Pan Hd.)	Boulon (M5 x 16 mm, à tête cyl.)	Perno (M5 x 16 mm, cab. trunc.)	1
23	YH435000390	Bolt (M4 x 10 mm, T15 Torx Drive Hd.)	Boulon (M4 x 10 mm, tête à prise Torx T15)	Perno (M4 x 10 mm, cab. de tornillo Torx T15)	2
24	YH451000100	Flat Washer (ID4.2 x OD10)	Rondelle plate (ID4,2 x OD10)	Arandela plana (ID4,2 x OD10)	2
25	YH450000130	Hex Nut (M4)	Écrou hexagonal (M4)	Tuerca hexagonal (M4)	2
26	YH415000200	Screw (#6-20 x 3/8 in., T15 Torx Pan Hd.)	Vis (#6-20 x 3/8 po, tête bombée Torx T15)	Tornillo (#6-20 x 3/8 pulg., cab. trunc. Torx T15)	4
27	YH601000030	Regulator Wire Harness w/USB Ports	Faisceau de câbles du régulateur avec ports USB	Mazo de cables del regulador con puertos USB	1
28	YH601000040	Internal Wire Assembly	Ensemble de câbles internes	Conjunto de cables internos	1
29	YH301000040	Ground Wire	Fil de terre	Cable de conexión a tierra	1
30	YH415000210	Screw (M3.1 x 10 mm, Torx Hd.)	Vis (M3,1 x 10 mm, tête Torx)	Tornillo (M3,1 x 10 mm, cab Torx)	4
31	YH310000040	CO Indicator	Indicateur de CO	Indicador de CO	1





**PARTS LIST / LISTE DES PIÈCES / LISTA DE PIEZAS – FIGURE / FIGURA D**

KEY NO. NO. DE RÉF. NÚM. REF.	PART NO. NO. DE PIÈCE NÚM. PIEZA	DESCRIPTION	DESCRIPTION	DESCRIPCIÓN	QTY. QTÉ. CANT.
1	YH468000660	Rubber Trim	Décapage de caoutchouc	Desmontaje de goma	1
2	YH435000400	Bolt (M6 x 12 mm, Hex Hd.)	Boulon (M6 x 12 mm, tête Hex)	Perno (M6 x 12 mm, cab. hex)	2
3	YH479001740	CO Module Baffle (Engine Intake)	Module CO et Déflecteur (admission moteur)	Módulo CO y Deflector (entrada del motor)	1
4	YH466000290	Bracket	Support	Soporte	1
5	YH415000170	Screw w/Washer (M4 x 10 mm, T20 Torx Hd.)	Vis avec rondelle (M4 x 10 mm, tête Torx T20)	Tornillo con arandela (M4 x 10 mm, cab. Torx T20)	3
6	YH468000610	Rubber Pad	Coussinet en caoutchouc	Almohadilla de goma	1
7	YH311000000	Inverter Module	Module onduleur	Módulo inverter	1
8	YH601000110	CO Module Wire Harness	Faisceau de câbles du module de CO	Mazo de cables del módulo de CO	1



*\* Keys 8, 48, and 49 must be replaced together.*

*Not all parts shown on the exploded view are available. Some parts are shown to identify position and location of parts that are available.*

*\* Les clés 8, 48 et 49 doivent être remplacées ensemble.*

*Les pièces illustrées dans la vue éclatée ne sont pas toutes disponibles. Certaines pièces sont illustrées pour préciser la position et l'emplacement des pièces qui sont disponibles.*

*\* Las claves 8, 48 y 49 deben ser reemplazarse juntas.*

*No todas las partes que se muestran en la vista detallada están disponibles. Algunas partes se muestran para identificar la posición y ubicación de las partes disponibles.*

**PARTS LIST / LISTE DES PIÈCES / LISTA DE PIEZAS — FIGURE / FIGURA E**

KEY NO. NO. DE RÉF. NÚM. REF.	PART NO. NO. DE PIÈCE NÚM. PIEZA	DESCRIPTION	DESCRIPTION	DESCRIPCIÓN	QTY. QTÉ. CANT.
1	YH470000280	Oil Dipstick	Jauge d'huile	Varilla de nivel de aceite	1
2	YH472000020	Fan	Ventilateur	Ventilador	1
3	YH435000570	Bolt (M6 x 12 mm)	Boulon (M6 x 12 mm)	Perno (M6 x 12 mm)	5
4	YH327000110	Low Oil Sensor	Capteur de bas niveau d'huile	Detector de aceite baja	1
5	YH315000010	Rotor	Rotor	Rotor	1
6	YH315000020	Stator	Stator	Estátor	1
7	YH479000670	Alternator Cover	Couvercle de alternateur	Conjunto de alternador	1
8*	YH468001810	Muffler Heat Shield	Protection de la chaleur de silencieux	Protection anti-bruit de silenciodor	1
9	YH460000091	Spark Arrestor	Pare-étincelles	Parachispas	1
10	YH460000080	Muffler	Silencieux	Silenciador	1
11	YH435000590	Bolt (M6 x 16 mm)	Boulon (M6 x 16 mm)	Perno (M6 x 16 mm)	11
12	YH458001030	Exhaust Valve	Vanne de évacuation	Válvula del escape	1
13	YH458001050	Valve Spring	Ressort de valve	Resorte de válvula	2
14	YH458001060	Plate	Plaque	Placa	2
15	YH458001070	Valve Lock Clamp	Bride de verrouillage de valve	Sujeción del seguro de válvula	2
16	YH468001240	Gasket (Over Head Cover)	Joint (Protection par-dessus la tête)	Junta (cubierta superior)	1
17	YH458001080	Over Head Cover	Protection par-dessus la tête	Cubierta superior	1
18	YH458001040	Inlet Valve Spring Seat	Siège de ressort de la soupape d'admission	Asiento de resorte de válvula de entrada	1
19	YH458001020	Inlet Valve	Valve d'entrée	Válvula entrada	1
20	YH461000250	Spark Plug	Bougie	Bujía	1
21	YH327000070	RPM Sensor	Senseur RPM	Detector de RPM	1
22	YH479000590	Governor Motor Housing	Boîtier du régulateur	Cubierta de regulador	1
23	YH458000440	Compression Spring	Ressort de compression	Resorte de compresión	1
24	YH468001260	Thermal Insulation Seat (Carburator)	Siège d'isolation thermique (carburateur)	Asiento de aislamiento térmico (caburador)	1
25	YH468001270	Paper Gasket	Joint en papier	Junta de papel	1
26	YH468001280	Air Box Gasket	Joint de filtre à air	Junta del limpiador de aire	1

\* Keys 8, 48, and 49 must be replaced together.

\* Les clés 8, 48 et 49 doivent être remplacées ensemble.

\* Las claves 8, 48 y 49 deben ser reemplazarse juntas.

**PARTS LIST / LISTE DES PIÈCES / LISTA DE PIEZAS – FIGURE / FIGURA E (cont.)**

KEY NO. NO. DE RÉF. NÚM. REF.	PART NO. NO. DE PIÈCE NÚM. PIEZA	DESCRIPTION	DESCRIPTION	DESCRIPCIÓN	QTY. QTÉ. CANT.
27	YH465000110	Air Filter Assembly	Ensemble de filtre à air	Conjunto de filtro de aire	1
28	YH467000240	Fuel Hose (6 mm)	Tuyau flexible de carburant (6 mm)	Manguera de combustible (6 mm)	1
29	YH452000140	Fuel Line Clamp (7/16 in.)	Bride de conduite de carburant (7/16 po)	Abrazadera de conducto de combustible (7/16 pulg.)	1
30	YH467000640	Breather	Clapet	Respiradero	1
31	YH468001250	Gasket (Connection Block)	Joint (bloc de connexion)	Junta (bloque de conexión)	1
32	YH459000100	Carburetor	Carburateur	Caburador	1
33	YH461000130	Ignition Coil	Bobine d'allumage	Bobina de encendido	1
34	YH463000080	Engine Recoil	Rappel	Retráctil de motor	1
35	YH313000000	Stepper Motor	Moteur pas-à-pas	Motor paso a paso	1
36	YH459000090	Carburetor Assembly (Inc. Key Nos. 22, 32 & 35)	Ensemble de carburateur (incl. pièce réf. 22, 32 et 35)	Conjunto de caburador (incl. pzas. núm. ref. 22, 32 y 35)	1
37	YH468001290	Engine Cover	Couverture de moteur	Cubierta de motor	1
38	YH435000580	Bolt (M6 x 30 mm)	Boulon (M6 x 30 mm)	Perno (M6 x 30 mm)	5
39	YH458001000	Lifter Valve	Soupape élévatrice	Válvula de elevador	2
40	YH458001010	Pushing Rod	Tige de poussée	Vara de empuje	2
41	YH468001300	Gasket (Muffler)	Joint (silencieux)	Junta (silenciador)	2
42	YH435000720	Bolt (M5 x 12 mm)	Boulon (M5 x 12 mm)	Perno (M5 x 12 mm)	2
43	YH435000730	Bolt (M6 x 20 mm)	Boulon (M6 x 20 mm)	Perno (M6 x 20 mm)	3
44	YH452000620	Clip	Clip	Clip	2
45	YH467000470	Breather Hose	Tuyau de reniflard	Manguera de ventilación	1
46	YH602000010	Short Block Assembly (Inc. Key Nos. 55 & 58-62)	Ensemble de bloc-cylindres (incl. pièce réf. 55 et 58 à 62)	Conjunto de bloque corto (incl. pzas. núm. ref. 55 y 58 a 62)	1
47	YH461000280	Flywheel	Volant	Volante	1
48*	YH479002340	Muffler Cover (1)	Couverture de silencieux (1)	Cubierta de silenciador (1)	1
49*	YH479002330	Muffler Cover (2)	Couverture de silencieux (2)	Cubierta de silenciador (2)	1
50	YH468001510	Oil Ring	Joint d'huile	Anillo de aceite	1
51	YH479001840	Flange	Flasque	Brida	1
52	YH470000910	Fill Valve Assembly	Ensemble de soupape de remplissage	Conjunto de válvula de llenado	1
53	YH468001650	Oil Seal	Joint d'huile	Aceite el sello	2

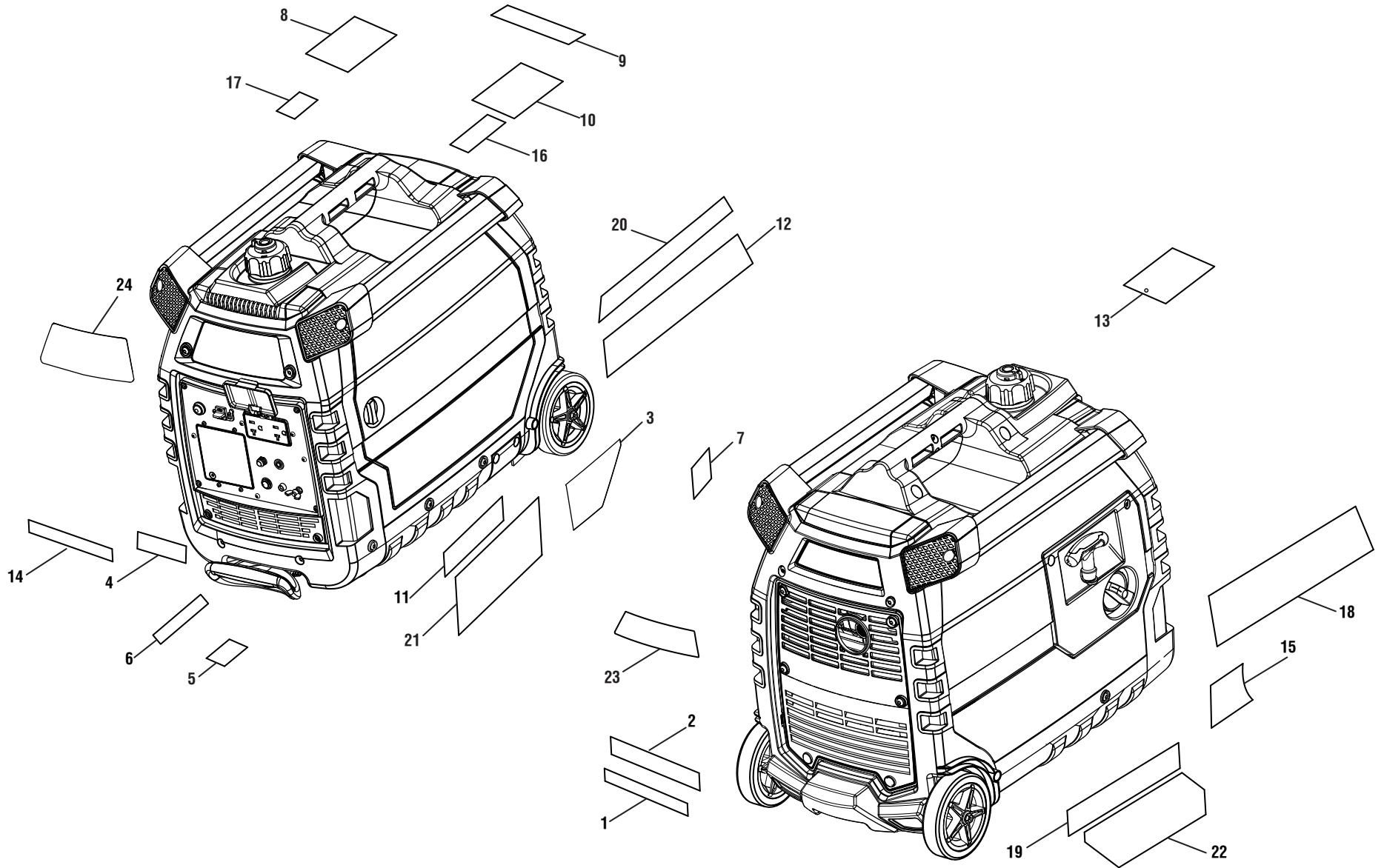
\* Keys 8, 48, and 49 must be replaced together.

\* Les clés 8, 48 et 49 doivent être remplacées ensemble.

\* Las claves 8, 48 y 49 deben ser reemplazarse juntas.

**PARTS LIST / LISTE DES PIÈCES / LISTA DE PIEZAS – FIGURE / FIGURA E (cont.)**

KEY NO. NO. DE RÉF. NÚM. REF.	PART NO. NO. DE PIÈCE NÚM. PIEZA	DESCRIPTION	DESCRIPTION	DESCRIPCIÓN	QTY. QTÉ. CANT.
54	YH45000450	Flywheel Nut	Écrou de volant	Tuerca volante	1
55	YH435000370	Bolt (M6 x 50 mm)	Boulon (M6 x 50 mm)	Perno (M6 x 50 mm)	4
56	YH465000210	Air Filter	Filtre à air	Filtro de aire	1
57	YH415000810	Screw (M5 x 16 mm, Phillips Hd.)	Vis (M5 x 16 mm, tête cruciforme)	Tornillo (M5 x 16 mm, cabeza Phillips)	5
58	YH468001660	Cylinder Head Gasket	Joint de culasse	Junta de culata del cilindro	1
59	YH458000360	Cylinder Head	Culasse	Culata del cilindro	1
60	YH458000370	Inlet Valve Rocker Assembly	Ensemble culbuteur de valve d'entrée	Conjunto de balancín de la válvula de entrada	1
61	YH458000380	Exhaust Valve Rocker Assembly	Ensemble culbuteur de valve d'échappement	Conjunto de balancín de la válvula del escape	1
62	YH458000390	Rockshaft	Axe oscillant	Eje de roca	1
63	YH452000740	Stud Bolt	Boulon goujon	Perno espárrago	2
64	YH452000750	Stud Bolt	Boulon goujon	Perno espárrago	2



**PARTS LIST / LISTE DES PIÈCES / LISTA DE PIEZAS — FIGURE / FIGURA F**

KEY NO. NO. DE RÉF. NÚM. REF.	PART NO. NO. DE PIÈCE NÚM. PIEZA	DESCRIPTION	DESCRIPTION	DESCRIPCIÓN	QTY. QTÉ. CANT.
1	YH653000060	Ground Warning Label (Eng/Fr)	Étiquette d'avertissement de terre (Eng/Fr)	Etiqueta de advertencia tierra (Eng/Fr)	1
2	YH653000770	Hot Surface and Combustion Label	Étiquette de surface brûlante et combustion	Etiqueta de advertencia superficie caliente y combustión	1
3	YH653000150	E85 and Fire Distance Label	Étiquette de distance de tir et E85	Etiqueta de E85 y distancia de fuego	1
4	YH653000730	LED Label	Étiquette de DÉL	Etiqueta de diodos	1
5	YH653000810	Upright Storage Warning Label	Étiquette d'avertissement d'entreposage en position debout	Etiqueta de advertencia de almacenamiento vertical	1
6	YH653000100	Handle Release Label	Étiquette de dégagement de la poignée	Etiqueta de liberación del mango	1
7	YH653000140	Maintenance Label	Étiquette de entretien	Etiqueta de mantenimiento	1
8	YH653000080	Danger Label	Étiquette de danger	Etiqueta de peligro	1
9	YH653000790	Exhaust Direction Label	Étiquette de direction de l'évacuation	Etiqueta de dirección del escape	1
10	YH653000070	CPSC Label (Vertical)	Étiquette de CPSC (verticale)	Etiqueta de CPSC (vertical)	1
11	YH653000160	Inquiries/"Do Not Tamper" Label	Étiquette de s'enquiert / « Ne pas altérer »	Etiqueta de pregunta/"No alterar"	1
12	YH653000780	CO Warning and Shut Off Label	Étiquette d'avertissement de CO et d'arrêt	Etiqueta de advertencia de CO y apagado	1
13	YH653000400	Hangtag Label	Pendre étiquette	Etiqueta de colgar	1
14	YH653000090	FCC Label	Étiquette de FCC	Etiqueta de FCC	1
15	YH653000660	Choke Label	Étiquette de volet de départ	Etiqueta del anegador	1
16	YH653000130	Fuel Stabilizer Label (Left)	Étiquette de carburant stabilisateur (gauche)	Etiqueta de estabilizador de combustible (izquierdo)	1
17	YH653000740	Fuel Stabilizer Label (Right)	Étiquette de carburant stabilisateur (droit)	Etiqueta de estabilizador de combustible (derecho)	1
18	YH653000680	Logo Label	Étiquette de Logo	Etiqueta del logotipo	1
19	YH653000110	Performance Label	Étiquette de démarrage	Etiqueta de rendimiento	1
20	YH653000120	Maintenance Door Label	Étiquette de porte d'entretien	Etiqueta de puerta del mantenimiento	1
21	YH653000690	"Control" Logo Label (Maintenance Door)	Étiquette du logo « Control » (porte pour l'entretien)	Etiqueta de logotipo de "Control" (puerta de mantenimiento)	1
22	YH653000700	"Control" Logo Label	Étiquette du logo « Control »	Etiqueta de logotipo de "Control"	1
23	YH653000710	Logo Label (Hood)	Étiquette de logo (capot)	Etiqueta del logotipo (campana)	1
24	YH653000720	"Command" Logo Label	Étiquette du logo « Command »	Etiqueta de logotipo de "Command"	1



