

Subject: One-Speed Blower Kit
Kit: 99944300012
Model(s): 3" Chipper/Shredders (excluding SC-2013)



WARNING

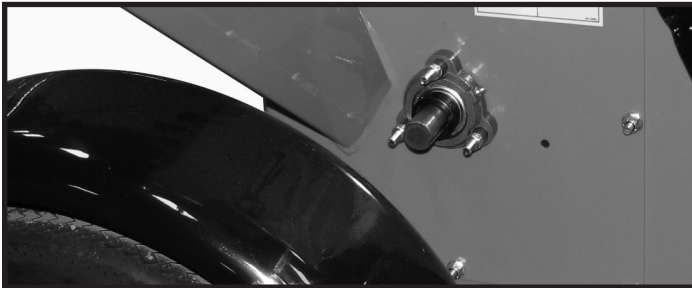


Before inspecting or servicing any part of this machine, shut off power source, disconnect the spark plug wire from the spark plug, disconnect the battery cables (when applicable), and make sure all moving parts have come to a complete stop.

This kit adds a one-speed blower with a two-blade radial fan to a 3" chipper/shredder. The discharge tube can be rotated 360° so that the flow of chips can be directed into a pickup box or trailer.

INSTALLATION

1. Remove rotor shaft end cap from the chipper/ shredder.



2. Install the 1/4" x 1-1/2" key on rotor shaft and then install the 3" pulley on the rotor shaft. Do not tighten pulley set screws now.

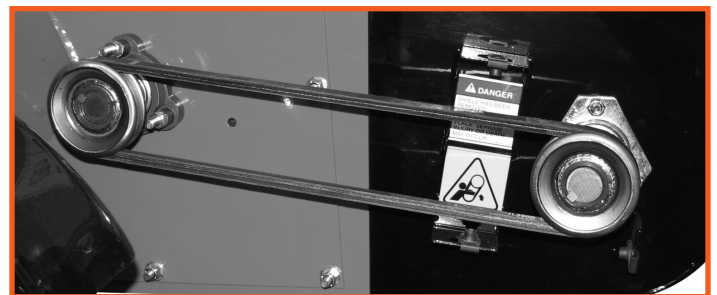


3. Install the blower attachment on the chipper/shredder. Lift the discharge door and slide the blower assembly onto the frame using the slots provided. Slide the pegs on the bottom of the blower into the holes in the chipper/shredder frame.

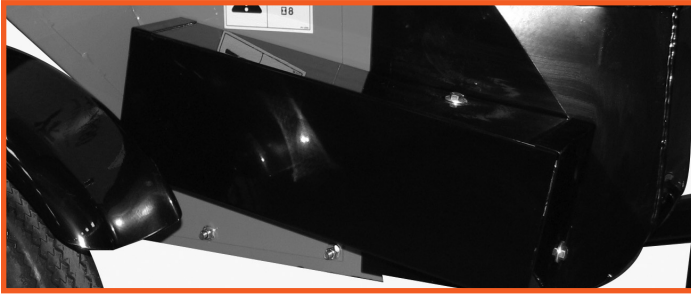
4. Install the 1/4" x 1-1/2" key on blower shaft and then install the 3" pulley on the blower shaft. Do not tighten pulley set screws now.



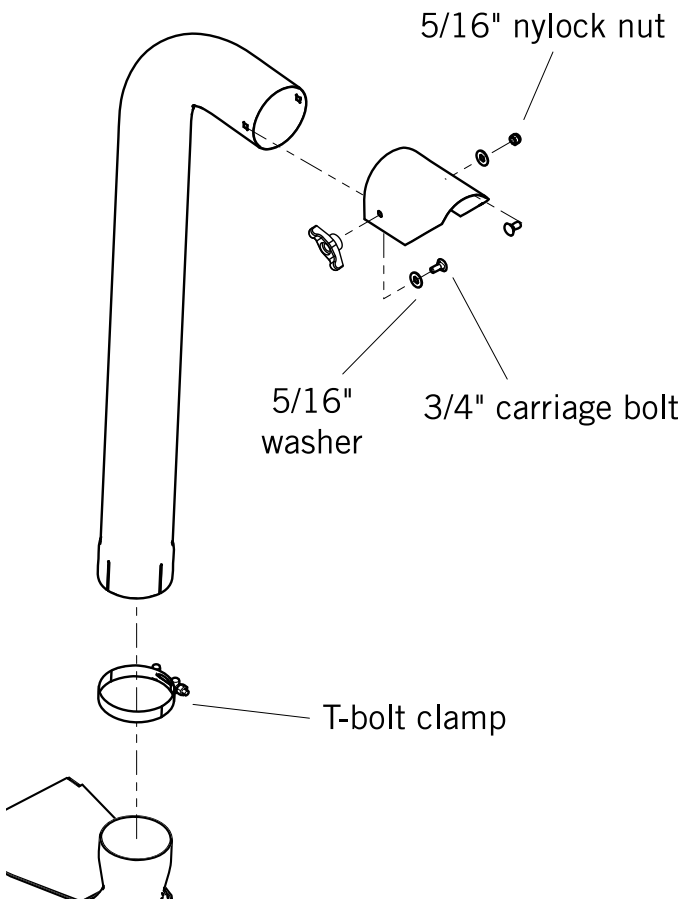
5. Install the drive belt. Align the rotor shaft pulley and blower pulley. Put a drop of supplied threadlocker on each set screw then tighten all pulley set screws after alignment is completed.



6. Install the belt guard on top of the pulleys with three 5/16" x 3/4" bolts and three 5/16" flat washers.



7. Install the blower deflector on the blower tube using two 5/16" x 3/4" carriage bolts, two 5/16" flat washers, one knob, and one nylock flange nut.
8. Install the blower tube onto the blower. Fasten with the T-bolt clamp.



OPERATION



WARNING



Read and follow all safety instructions in your machine owner's manual. Failure to operate the machine in accordance with the safety instructions **MAY RESULT IN PERSONAL INJURY!**

Before inspecting or servicing any part of this machine, shut off power source and make sure all moving parts have come to a complete stop.

1. Test run the machine after installing the blower and check the belt guard to make sure the belts do not rub, adjust if needed. Check bolt torque after a few hours of use.
2. Feed materials slowly into the chipper and shredder chutes to get used to the rate of discharge. The machine may discharge materials slightly slower with the blower and discharge tube installed.
3. To rotate the blower discharge tube, loosen the clamp around the base of the tube, reposition the tube, and tighten the clamp.

SAFETY DECALS

The blower comes with the safety decals pictured below. Familiarize yourself with all of the safety and operating decals on the machine and the associated hazards. Make certain that all safety and operational decals on this machine are kept clean and in good condition. Decals that need replacement must be applied to their original locations.



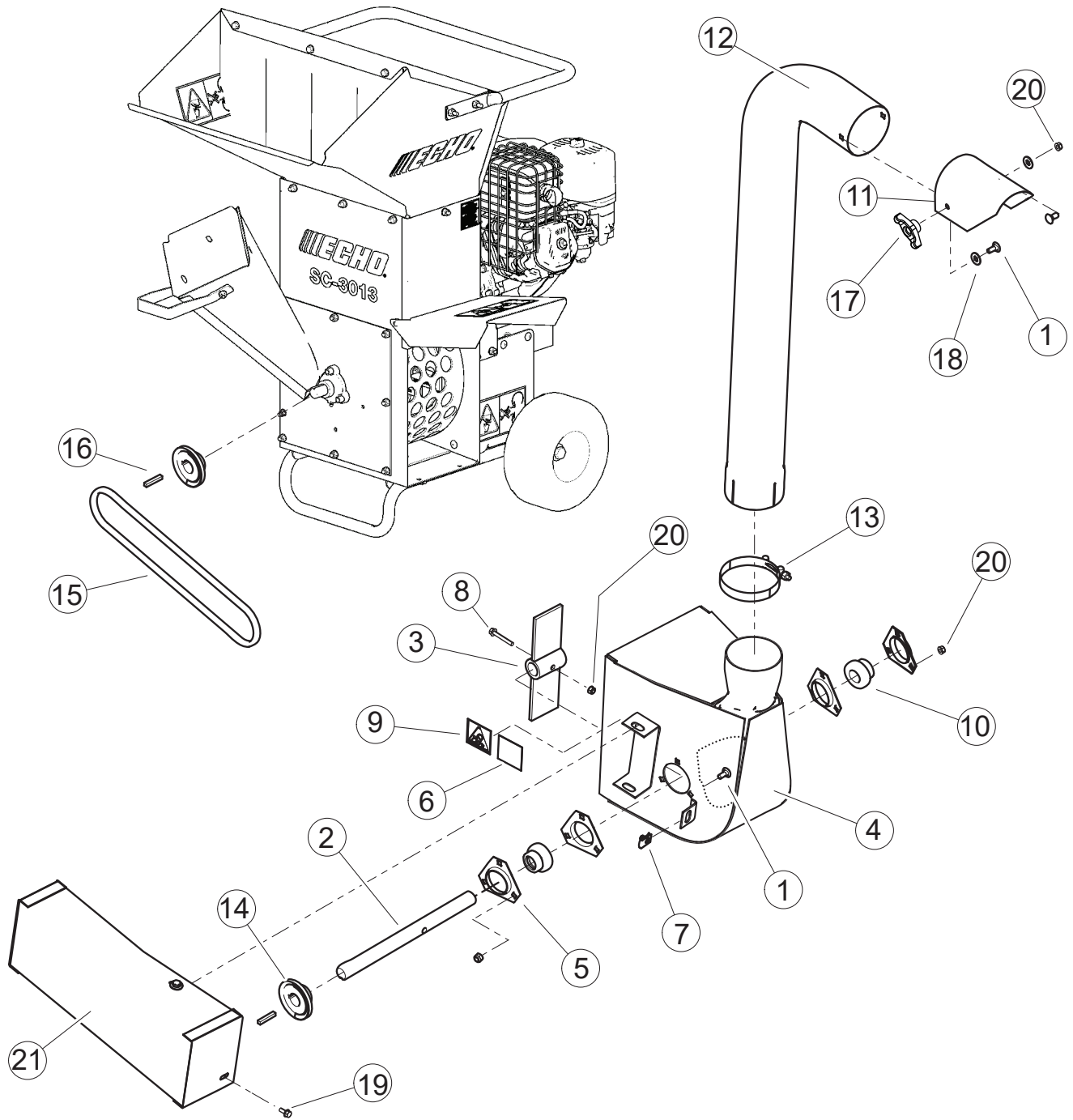
P/N: YH653000820



P/N: YH653000170

IMPORTANT

Keep these instructions with the owner's manual from your chipper/shredder as a reference.



ONE SPEED BLOWER KIT, PN 99944300012			
ITEM	PART NUMBER	DESCRIPTION	QTY
1	YH434000050	BOLT, 5/16 × 3/4" GR5 CRG NC ZP	8
2	YH484000040	SHAFT, BLOWER IMPELLER	1
3	YH479002220	WELDMENT, BLOWER IMPELLER	1
4	YH479002210	WELDMENT, BLOWER ATTACHMENT	1
5	YH453000160	FLANGETTE, 52 mm 3 BOLT TRIANGLE	4
6	YH653000820	DECAL, SHIELD DANGER ANSI	1
7	YH449000020	NUT, 5/16"-8 TINNERMAN U-TYPE	3
8	YH436000080	BOLT, 5/16 × 2-1/4 FLANGE NC	1
9	YH653000170	DECAL, SHIELD DANGER ISO	1
10	YH453000170	BEARING, 1 × 52 mm SPH NIR W/ COL	2
11	YH467000660	SPOUT, BLOWER TUBE	1
12	YH467000650	BLOWER TUBE	1
13	YH452000760	CLAMP, T-BOLT 4-1/4" ID ZP	1
14	YH472000130	PULLEY, 3" OD A GROVE 1" BORE	2
15	YH454000050	4L390 BELT	1
16	YH469000050	KEY, 1/4 SQ × 1-1/2" LG PLAIN	2
17	YH452000770	KNOB, SPOUT 5/16-18	1
18	YH451000440	WASHER, 5/16" FLAT ZP	2
19	YH436000010	BOLT, 5/16 × 3/4 FLANGE NC	3
20	YH449000040	NUT, 5/16 NYLOCK-FLANGE	8
21	YH479002230	WELDMENT, BLOWER BELT GUARD	1



One Speed Blower Kit
P/N: 99944300012

ECHO Incorporated
400 Oakwood Road
Lake Zurich, IL 60047
www.echo-usa.com
1-800-432-ECHO (3246)

Tema: Kit de soplador de una velocidad

Equipo: 99944300012

Modelo (s): Trituradoras / Trituradoras de 3 “(excepto SC-2013)



ADVERTENCIA

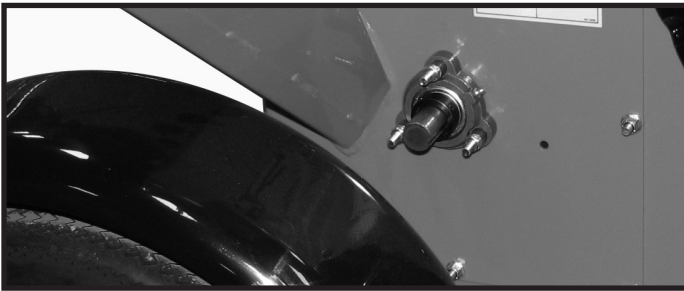


Antes de inspeccionar o reparar cualquier parte de esta máquina, apague la fuente de energía, desconecte el cable de la bujía del bujía, desconecte los cables de la batería (cuando corresponda) y asegúrese de que todas las piezas móviles se hayan detenido por completo.

Este kit agrega un soplador de una velocidad con un ventilador radial de dos aspas a una astilladora / trituradora de 3 “. El tubo de descarga se puede girar 360 ° de modo que el flujo de virutas pueda dirigirse a una caja de recogida o un remolque..

INSTALACIÓN

1. Retire la tapa del extremo del eje del rotor de la astilladora / trituradora.



2. Instale la llave de 1/4 “x 1-1 / 2” en el eje del rotor y luego instale la polea de 3 “en el eje del rotor. No apriete los tornillos de ajuste de la polea ahora.



3. Instale el accesorio de soplador en la astilladora / trituradora. Levante la puerta de descarga y deslice el conjunto del soplador en el marco usando las ranuras provistas. Deslice las clavijas en la parte inferior del soplador en los orificios de la trituradora / marco de la trituradora.

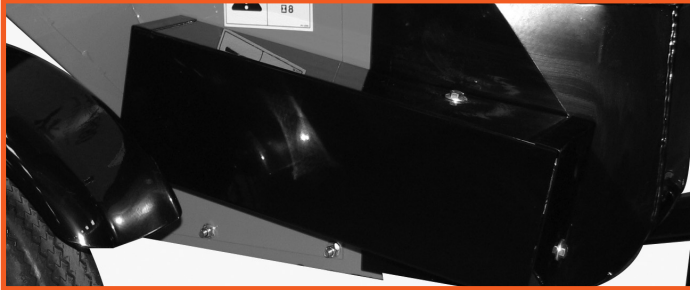
4. Instale la llave de 1/4 “x 1-1 / 2” en el eje del soplador y luego instale la polea de 3 “en el eje del ventilador. No apriete los tornillos de ajuste de la polea ahora



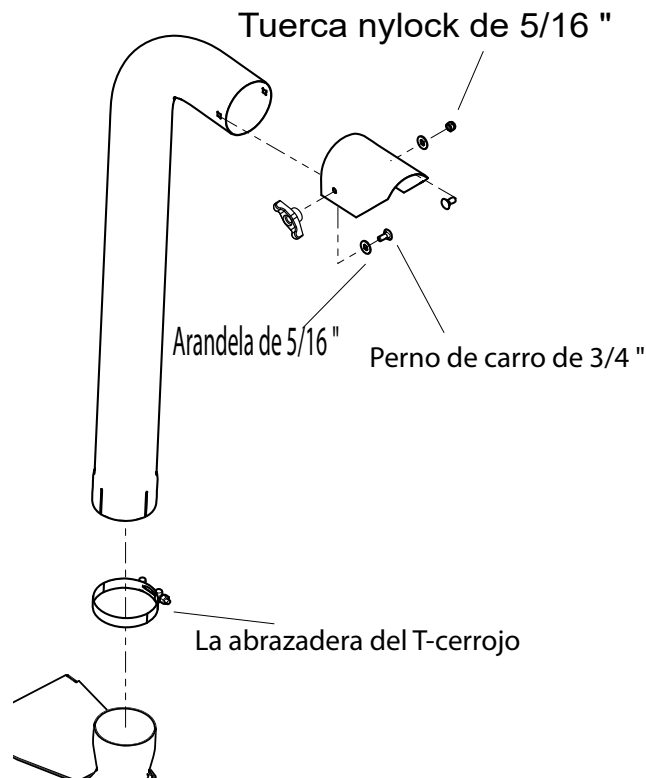
5. Instale la correa de transmisión. Alinee la polea del eje del rotor y la polea del soplador. Ponga una gota de fijador de roscas suministrado con cada tornillo de ajuste, luego apriete todos los tornillos de ajuste de la polea después de completar la alineación.



6. Instale la protección de la correa en la parte superior de las poleas con tres Pernos de 5/16 "x 3/4" y tres arandelas planas de 5/16 " .



7. Instale el deflector del ventilador en el tubo del ventilador con dos Pernos de carruaje de 5/16 "x 3/4", dos arandelas planas de 5/16 " , un aperilla y una tuerca de brida Nylock.
8. Instale el tubo del soplador en el soplador. Sujete con el Abrazadera de perno en T.



ADVERTENCIA



Lea y siga todas las instrucciones de seguridad en su máquina el manual del propietario. No operar la máquina ende acuerdo con las instrucciones de seguridad PUEDE RESULTAR EN LESIONES PERSONALES!

Antes de inspeccionar o reparar cualquier parte de esta máquina, apague la fuente de alimentación y asegúrese de que todas las piezas móviles se han detenido por completo.

OPERACIÓN

1. Pruebe el funcionamiento de la máquina después de instalar el soplador y revise la protección del cinturón para asegurarse de que los cinturones no frote, ajuste si es necesario. Compruebe la torsión del perno después de un hora de uso.
2. Introduzca los materiales lentamente en la trituradora y trituradoratoboganes para acostumbrarse a la velocidad de descarga. La máquina puede descargar materiales un poco más lento con el soplador y el tubo de descarga instalados.
3. Para girar el tubo de descarga del soplador, afloje la abrazadera alrededor de la base del tubo, vuelva a colocar el tubo y apriete la abrazadera.

CALCOMANÍAS DE SEGURIDAD

El soplador viene con las calcomanías de seguridad que se muestran a continuación. Familiarícese con toda la seguridad y operación calcomanías en la máquina y los peligros asociados. Hacerse seguro de que todas las calcomanías de seguridad y funcionamiento de esta máquina se mantiene limpia y en buenas condiciones. Calcomanías que necesitan reemplazo deben aplicarse a su original ubicaciones



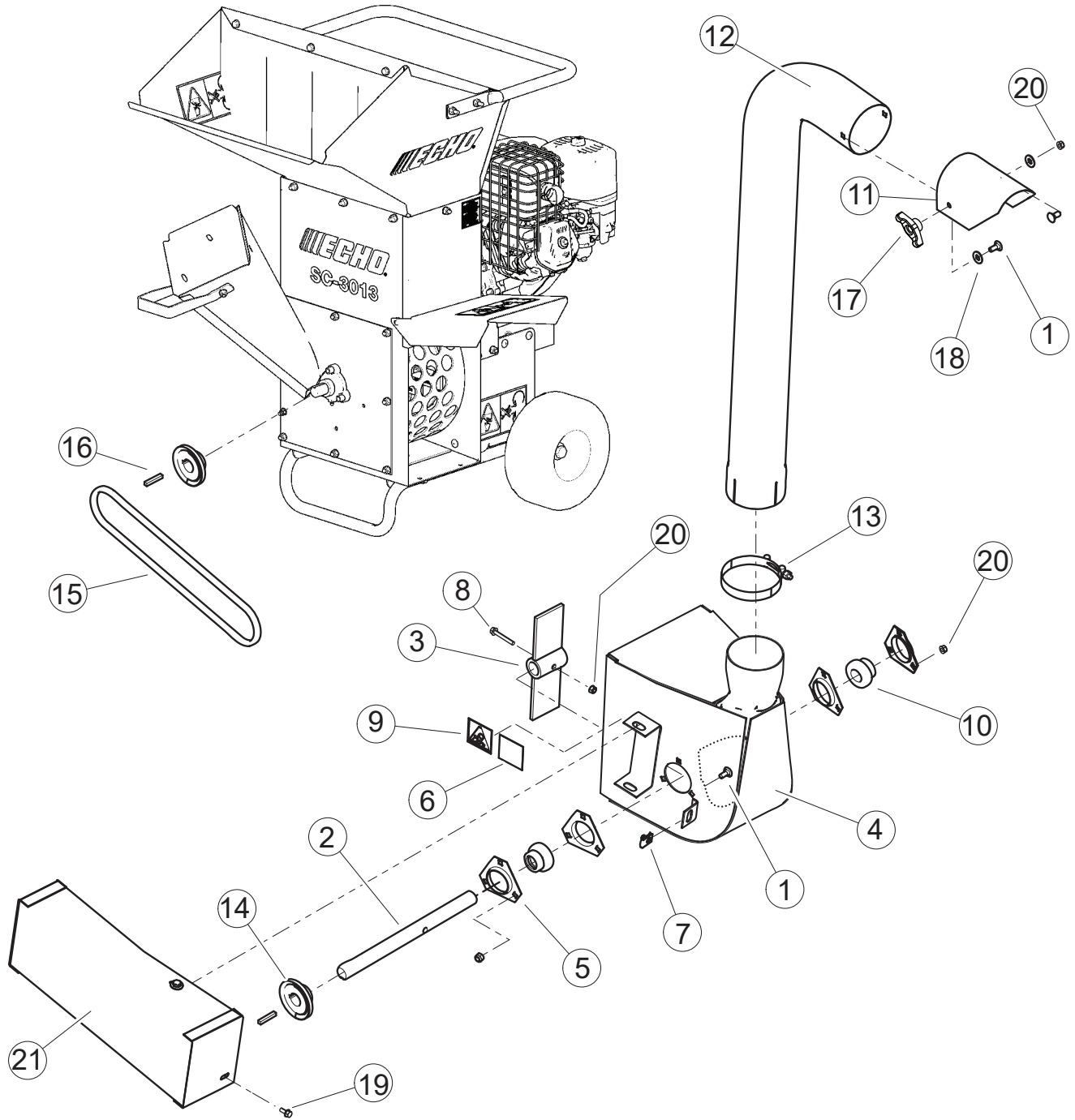
P/N: YH653000820



P/N: YH653000170

IMPORTANTE

Guarde estas instrucciones con el manual del propietario su astilladora / trituradora como referencia.



KIT DE VENTILADOR DE UNA VELOCIDAD, PN 99944300012

ARTÍCULO	NÚMERO DE PIEZA	DESCRIPCIÓN	CANT.
1	YH434000050	PERNO, 5/16 × 3/4 "GR5 CRG NC ZP	8
2	YH484000040	EJE, IMPULSOR VENTILADOR	1
3	YH479002220	SOLDADURA, IMPULSOR DE VENTILADOR	1
4	YH479002210	SOLDADURA, ACCESORIO DE VENTILADOR	1
5	YH453000160	BRIDA, 52 mm TRIÁNGULO DE 3 PERNOS	4
6	YH653000820	CALCOMANÍA, ESCUDO PELIGRO ANSI	1
7	YH449000020	TUERCA, 5/16 "-8 TINNERMAN TIPO U	3
8	YH436000080	PERNO, 5/16 × 2-1 / 4 BRIDA NC	1
9	YH653000170	CALCOMANÍA, ESCUDO PELIGRO ISO	1
10	YH453000170	COJINETE, 1 × 52 mm SPH NIR W / COL	2
11	YH467000660	PICO, TUBO VENTILADOR	1
12	YH467000650	TUBO VENTILADOR	1
13	YH452000760	ABRAZADERA, PERNO EN T 4-1 / 4 "ID ZP	1
14	YH472000130	POLEA, 3 "DE DIÁMETRO EXTERIOR A ARBOLEDOR DE 1"	2
15	YH454000050	CORREA 4L390	1
16	YH469000050	LLAVE, 1/4 SQ × 1-1 / 2 "LG PLANA	2
17	YH452000770	PERILLA, SALIDA 5 / 16-18	1
18	YH451000440	ARANDELA PLANA DE 5/16 "ZP	2
19	YH436000010	PERNO, 5/16 × 3/4 BRIDA NC	3
20	YH449000040	TUERCA, BRIDA NYLOCK 5/16	8
21	YH479002230	SOLDADURA, PROTECTOR DE LA CORREA DEL SOPLADOR	1

ESPAÑOL



Kit de soplador de una velocidad

P/N: 99944300012

ECHO Incorporated
400 Oakwood Road
Lake Zurich, IL 60047
www.echo-usa.com
1-800-432-ECHO (3246)

- Matière:** Kit de ventilateur à une vitesse
Trouse: 99944300012
Model(s): Toutes les déchiqueteuses/broyeuses de 3 po. (excepté SC-2013)



AVERTISSEMENT

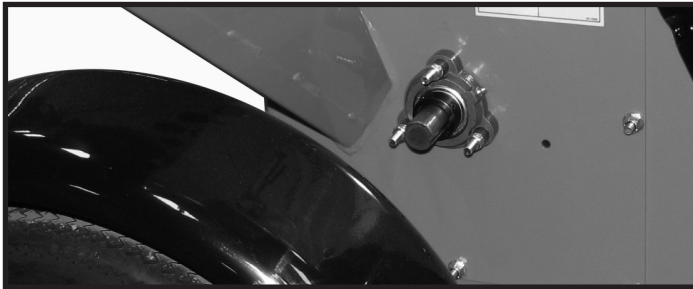


Avant d'inspecter ou de réparer une pièce de cette machine, coupez la source d'alimentation, déconnectez le câble de la bougie d'allumage, débranchez la batterie (le cas échéant), et assurez-vous que toutes les pièces en mouvement se sont immobilisées.

Ce kit permet d'adjoindre une souffleuse une vitesse avec ventilateur radial à deux pales à une déchiqueteuse/broyeuse de 3 po. Le tube d'évacuation peut être tourné à 360° de manière à ce que le flux de copeaux vienne se déverser dans une benne de ramassage ou une remorque.

INSTALLATION

- Retirer l'embout de l'arbre du rotor de la déchiqueteuse/broyeuse.
- Installer la clavette de 1/2 po. × 1-1/2 po. sur l'arbre du rotor puis installer la poulie de 3 po. sur l'arbre du rotor. Ne pas serrer les vis de pression de la poulie à ce stade.



- Installer la clavette de 1/2 po. × 1-1/2 po. sur l'arbre du rotor puis installer la poulie de 3 po. sur l'arbre du rotor. Ne pas serrer les vis de pression de la poulie à ce stade.



- Installer la souffleuse sur la déchiqueteuse/broyeuse. Soulever la trappe d'évacuation et faire glisser la souffleuse sur le châssis en utilisant les fentes prévues à cet effet. Faire glisser les taquets de la partie inférieure de la souffleuse dans les trous du châssis de la déchiqueteuse/broyeuse.

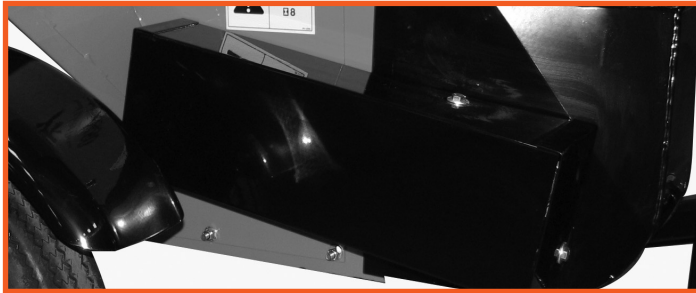
- Installer la clavette de 1/4 po. × 1-1/2 po. sur l'arbre du rotor puis installer la poulie de 3 po. sur l'arbre du rotor. Ne pas serrer les vis de pression de la poulie à ce stade.



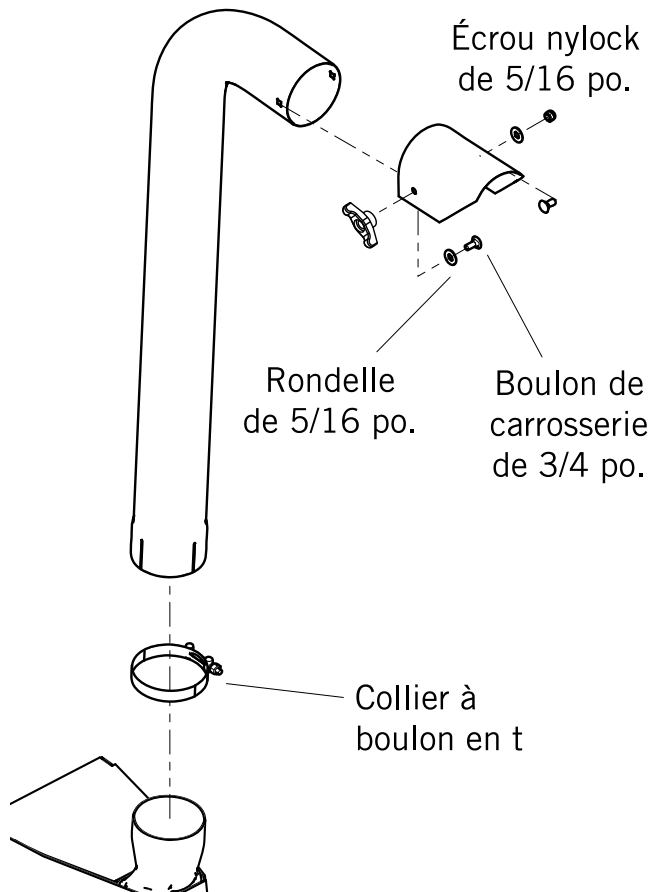
- Installer la courroie d'entraînement. Aligner la poulie de l'arbre du rotor et celle de la souffleuse. Mettre une goutte de l'enduit frein-filet fourni sur chaque vis de pression puis serrer toutes les vis de la poulie une fois l'alignement effectué.



6. Installer la protection de courroie sur le dessus des poulies, à l'aide de boulons de 5/16 po. x 3/4 po. et de trois rondelles plates de 5/16 po.



7. Installer le déflecteur sur le tube de la souffeuse au moyen de deux boulons de carrosserie de 5/16 po. x 3/4 po., de deux rondelles plates de 5/16 po., d'une molette et d'un écrou à collerette Nylock.
8. Monter le tube sur la souffeuse. Fixer avec le collier à boulon en T.



FONCTIONNEMENT

⚠ AVERTISSEMENT ⚠

Lire et respecter toutes les instructions de sécurité de ce manuel. Ne pas suivre les instructions de sécurité pour utiliser la machine **PEUT OCCASIONNER DES BLESSURES.**

Avant d'inspecter ou d'intervenir sur quelque partie que ce soit de la machine, couper le contact et s'assurer que toutes les pièces en mouvement sont à l'arrêt complet.

1. Procéder à un essai de fonctionnement de la machine après avoir installé la souffeuse et vérifier la protection de courroie pour s'assurer que les boulons ne frottent sur rien ; régler au besoin. Vérifier le serrage des boulons au bout de quelques heures d'utilisation.
2. Introduire lentement les matériaux dans les goulottes de la déchiqueteuse et de la broyeuse pour s'habituer à la vitesse d'évacuation. Il est possible que la machine évacue les matériaux un peu plus lentement si la souffeuse et le tube d'évacuation sont installés.
3. Pour faire tourner le tube d'évacuation de la souffeuse, desserrer le collier autour de la base du tube, repositionner le tube et resserrer le collier.

ÉTIQUETTES AUTOCOLLANTES DE SÉCURITÉ

La souffeuse est livrée avec les étiquettes autocollantes de sécurité illustrées ci-dessous. Se familiariser avec toutes les étiquettes autocollantes de sécurité et de fonctionnement apposées sur la machine ainsi qu'avec tous les dangers qu'elles signalent. S'assurer que toutes les étiquettes autocollantes de sécurité et d'utilisation apposées sur cette machine sont propres et en bon état. Si une étiquette autocollante doit être remplacée, l'étiquette de rechange doit être repositionnée à l'emplacement d'origine.



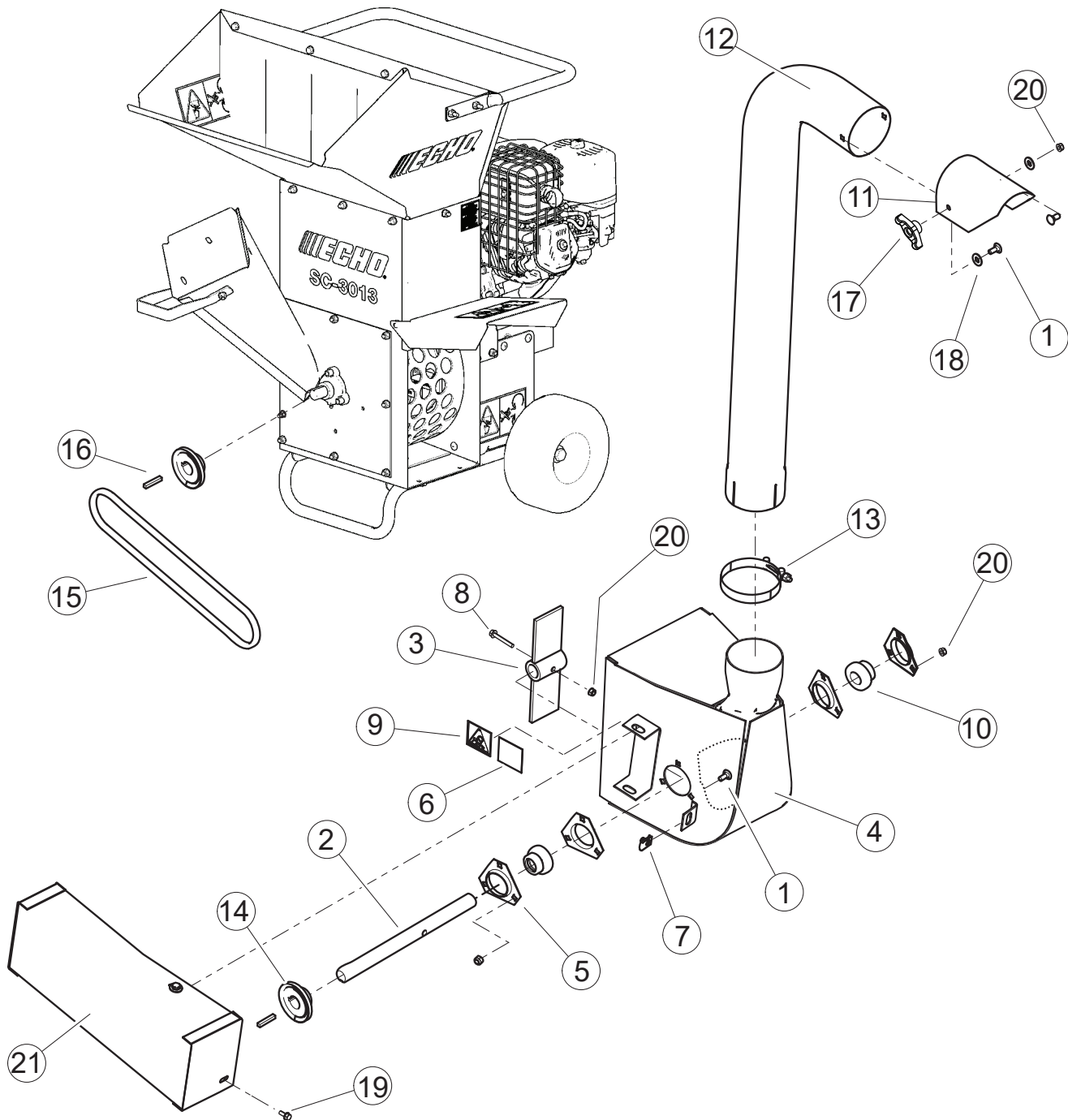
P/N: YH653000820



P/N: YH653000170

IMPORTANT

Conserver ces instructions avec le manuel d'utilisation de la déchiqueteuse/broyeuse à titre de référence.



SOUFFLEUSE UNE VITESSE, NO DE PIÈCE 70251			
PIÈCE	NUMÉRO DE PIÈCE	DESCRIPTION	QTÉ
1	YH434000050	BOULON, 5/16 × 3/4 PO GR5 CRG NC ZP	8
2	YH484000040	ARBRE, ROTOR DE SOUFFLEUSE	1
3	YH479002220	SOUFFLEUSE PIÈCE SOUDÉE DE ROTOR	1
4	YH479002210	PIÈCE SOUDÉE D'ACCESSOIRE DE SOUFFLEUSE	1
5	YH453000160	BRIDE, TRIANGLE DE 3 BOULONS 52 mm	4
6	YH653000820	AUTOCOLLANT, PROTECTEUR DANGER ANSI	1
7	YH449000020	ÉCROU, 5/16 PO-18 TINNERMAN TYPE U	3
8	YH436000080	BOULON, 5/16 × 2-1/4 PO COLLERETTE NC	1
9	YH653000170	AUTOCOLLANT, PROTECTEUR DANGER ISO	1
10	YH453000170	ROULEMENT, 1 × 52 mm SPH NIR W/ COL	2
11	YH467000660	BEC, TUBE DE SOUFFLANTE	1
12	YH467000650	TUBE DE SOUFFLANTE	1
13	YH452000760	COLLIER, BOULON EN T 4-1/4 PO ID ZP	1
14	YH472000130	POULIE, DE 3 PO RAINURE EN A ALÉSAGE 1 PO	2
15	YH454000050	COURROIE 4L390	1
16	YH469000050	CLAVETTE, 1/4 CAR. × 1-1/2 PO LG LISSE	2
17	YH452000770	MOLETTE, BEC 5/16-18 PO	1
18	YH451000440	RONDELLE, 5/16 PO PLATE	2
19	YH436000010	BOULON, 5/16 × 3/4 PO COLLERETTE NC	3
20	YH449000040	ÉCROU, 5/16 PO NYLOCK-COLLERETTE	8
21	YH479002230	PIÈCE SOUDÉE DE PROTECTION DE COURROIE DE SOUFFLEUSE	1

FRANÇAIS



Souffleuse une vitesse
P/N: 99944300012

ECHO Incorporated
400 Oakwood Road
Lake Zurich, IL 60047
www.echo-usa.com
1-800-432-ECHO (3246)