



INSTALLATION INSTRUCTIONS

COMPLETE SHAFT ASSEMBLY 99000 for PPT-280

Installation Instructions for
S/N: E08011003631 - E08011999999,
E08612014601 - E08612999999,
E09213002871 - E09213999999
E20814001001 - E20814999999

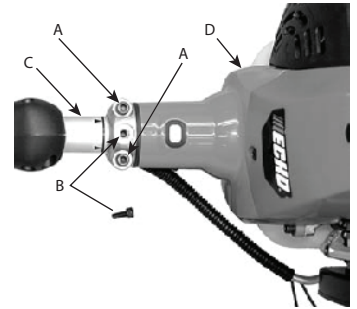
Follow the instructions listed in your Operator's Manual to install complete shaft assembly:

- Drive Shaft/Handle Assembly
- Drive Shaft/Power Head
- Throttle Linkage and Ignition Leads
- Cutting Attachment to Drive Shaft Installation

Installation Instructions for
S/N: E08011001001 - E08011003630,
E08612001001 - E08612014600,
E09213001001 - E09213002870

Complete Shaft Assembly 99000 does not have a locating hole in the shaft for mounting the handle assembly to the power head. The handle assembly must be modified by drilling a 7.0 mm hole locating through the outer wall of the shaft. Follow the steps below to modify the handle assembly shaft.

1. Loosen two (2) clamping screws (A) and remove locating screw from locating hole (B).
2. Remove old handle assembly (C) from power head (D).
3. Align top of new handle assembly (E) with locating hole (B).
4. Insert new handle assembly into power head (D) until shaft bottoms in power head cover.
5. Use a marker or punch to mark the shaft of new handle assembly (E) through locating hole (B).
6. Remove new handle assembly (E) from power head (D).
7. Drill a 7mm hole through one wall of the shaft at the position shown by the mark indicated in step 5.

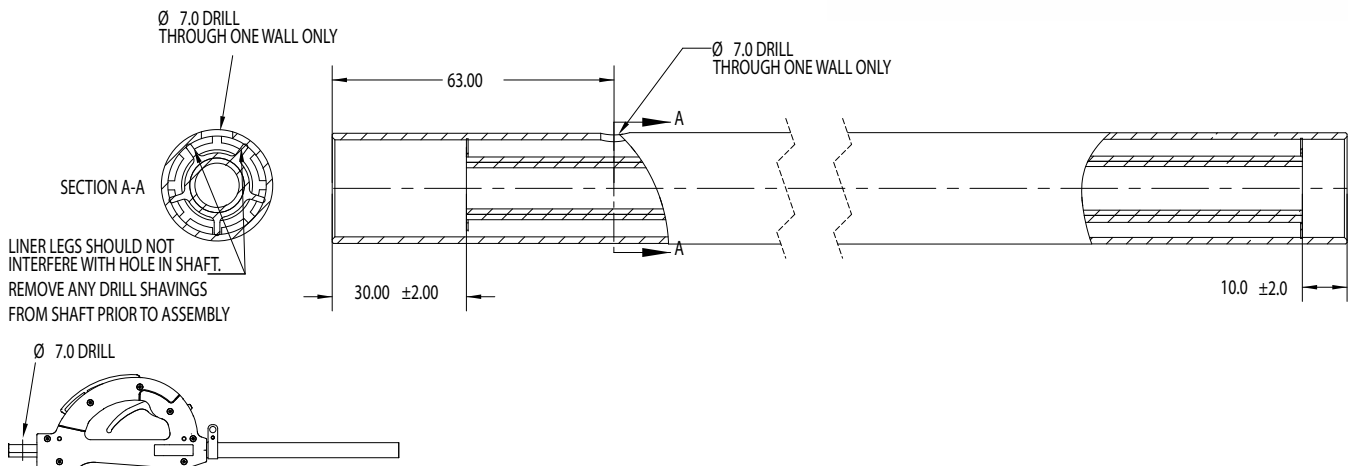
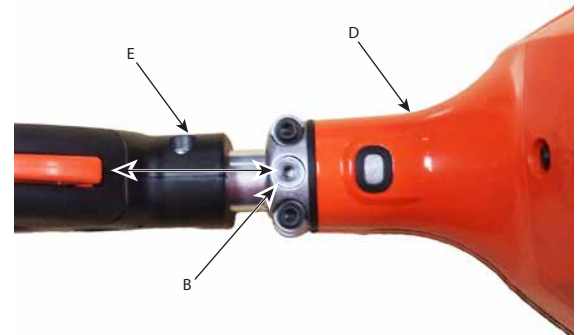


NOTICE:
Do not allow drill to penetrate into shaft liner. Drill through outer wall only

When hole is drilled in shaft, follow the instructions listed in your Operator's Manual to install complete shaft assembly:

- Drive Shaft/Handle Assembly
- Drive Shaft/Power Head
- Throttle Linkage and Ignition Leads
- Cutting Attachment to Drive Shaft Installation

The illustration below shows the position of locating hole.



99922204528

07/16

Instrucciones de instalación para
N/S: E08011003631 - E08011999999,
E08612014601 - E08612999999,
E09213002871 - E09213999999
E20814001001 - E20814999999

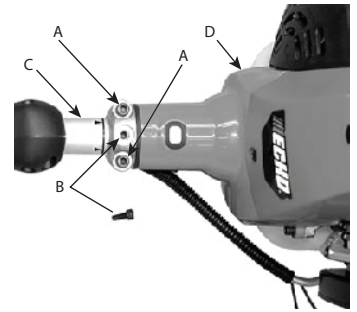
Siga las instrucciones detalladas en su manual del operador para instalar la unidad de mango completa:

- Unidad de mango/manija de transmisión
- Cabezal de mango/energía de transmisión
- Varillaje de mando y conductores de encendido
- Accesorio de corte para la instalación del mango de transmisión

Instrucciones de instalación para
N/S: E08011001001 - E08011003630,
E08612001001 - E08612014600,
E09213001001 - E09213002870

La unidad de mango 99000 completa no tiene un orificio de ubicación en el mango para montar la manija de la unidad al cabezal de energía. La manija de la unidad debe ser modificada al hacer un hueco de 7,0 mm localizado a través de la parte exterior de la pared del mango. Siga los pasos detallados a continuación para modificar la manija de la unidad de mango.

1. Desajuste (2) tornillos fijadores (A) y remueva los tornillos de ubicación del orificio de localización (B).
2. Quite la manija anterior de la unidad (C) del cabezal de energía (D).
3. Nivele la parte superior de las nuevas unidades de la manija (E) con el orificio de localización (B).
4. Inserte la nueva unidad de manija en el cabezal de energía (D) hasta que los botones del mango en el cabezal de energía estén cubiertos.
5. Utilice un marcador o marque el mango de la nueva manija de la unidad (E) a través del orificio de localización.
6. Quite la manija nueva de la unidad (E) del cabezal de energía (D).
7. Haga un orificio de 7 mm a través de una pared del mango en la posición que se muestra por la marca indicada en el paso 5.

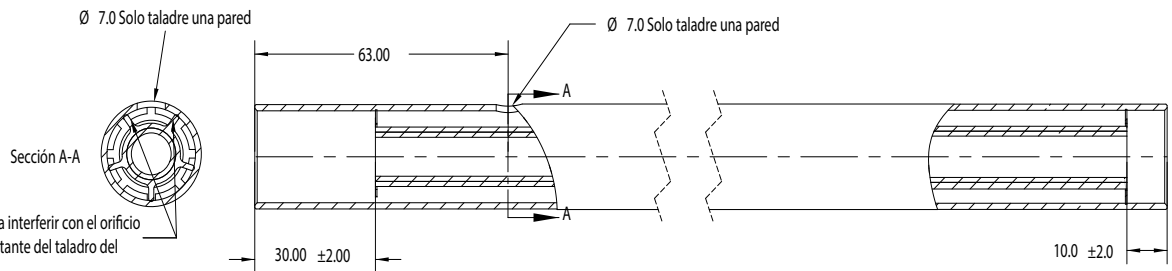
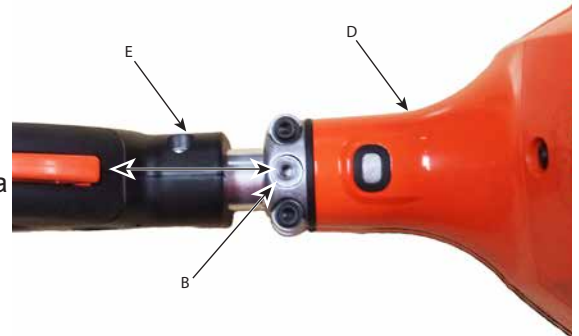


AVISO:
No permita que el taladro penetre el interior del mango. Solo taladre la parte exterior de la pared.

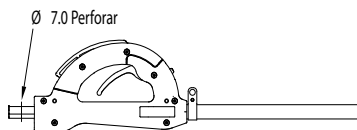
Luego de realizar un orificio en el mango, siga las instrucciones que se detallan en su Manual del operador para una instalación completa de la unidad de mango:

- Unidad de mango/manija de transmisión
- Cabezal de mango/energía de transmisión
- Varillaje de mando y conductores de encendido
- Accesorio de corte para la instalación del mango de transmisión

La ilustración a continuación muestra la posición del orificio de localización.



El interior de las patas no debería interferir con el orificio en el mango. Quite cualquier restante del taladro del mango antes del ensamblado.



Instructions d'installation pour le
N/S: E08011003631 - E08011999999,
E08612014601 - E08612999999,
E09213002871 - E09213999999
E20814001001 - E20814999999

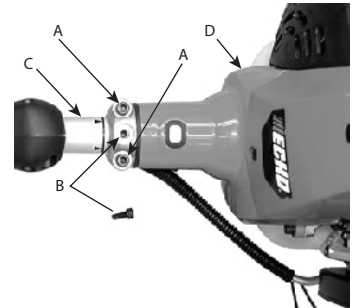
Suivre les instructions figurant dans le manuel de l'opérateur pour installer l'ensemble d'arbre complet:

- Arbre de transmission/Ensemble de poignée
- Arbre de transmission/Ensemble moteur
- Timonerie du papillon et câbles d'allumage
- Accessoire de coupe pour l'installation de l'arbre de transmission

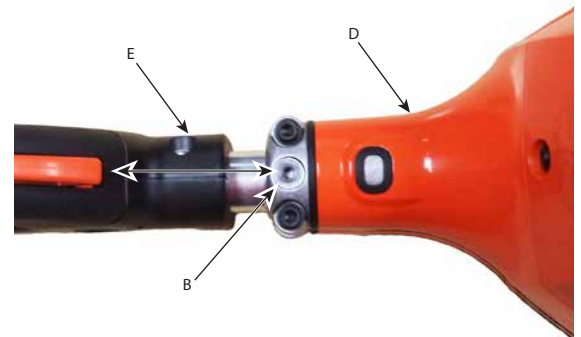
Instructions d'installation pour le
N/S: E08011001001 - E08011003630,
E08612001001 - E08612014600,
E09213001001 - E09213002870

L'ensemble d'arbre complet 99000 ne comporte pas d'orifice d'emplacement dans l'arbre pour l'ensemble de poignée à l'ensemble moteur. L'ensemble de poignée doit être modifié en perçant un orifice d'emplacement de 7,0 mm à travers la paroi extérieure de l'arbre. Suives les étapes ci-après pour modifier l'arbre de l'ensemble de poignée.

1. Desserrer les deux (2) vis de serrage (A) et retirer la vis de fixation de l'orifice d'emplacement (B).
2. Retirer l'ensemble de poignée usagé (C) de l'ensemble moteur (D).
3. Aligner la partie supérieure de l'ensemble de poignée (E) avec l'orifice d'emplacement (B).
4. Insérer le nouvel ensemble de poignée dans l'ensemble moteur (D) jusqu'à ce qu'au bas de l'arbre dans le couvercle de l'ensemble moteur.
5. Utiliser un marqueur ou un poinçon pour marquer l'arbre du nouvel ensemble de poignée (E) à travers l'orifice d'emplacement (B).
6. Retirer le nouvel ensemble de poignée (E) de l'ensemble moteur (D).
7. Percer un orifice de 7mm à travers une paroi de l'arbre à la position indiquée par la marque illustrée à l'étape 5.



AVIS :
Ne pas laisser la perceuse pénétrer dans la chemise d'arbre.
Percer uniquement à travers la paroi extérieure



Lorsque l'orifice est percé dans l'arbre, suivre les instructions du manuel de l'opérateur pour installer l'ensemble d'arbre complet:

- Arbre de transmission/Ensemble de poignée
- Arbre de transmission/Ensemble mo
- Lien d'accélérateur et câbles d'allumage
- Accessoire de coupe pour l'installation de l'arbre de transmission

L'illustration ci-après indique la position de l'orifice d'emplacement.

